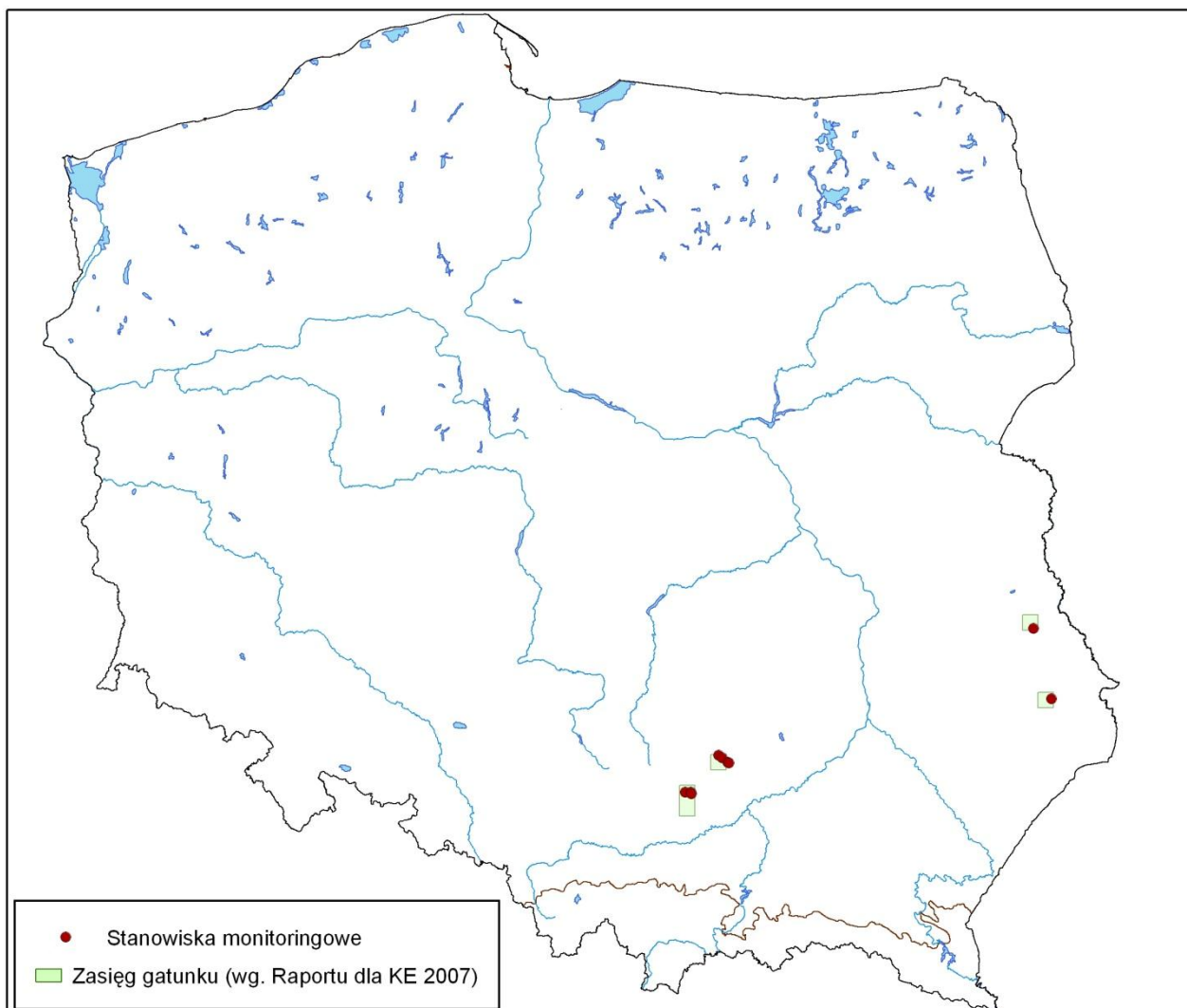


Dziewięcił popłocholistny *Carlina onopordifolia*



Informacja o zakresie przeprowadzonych prac

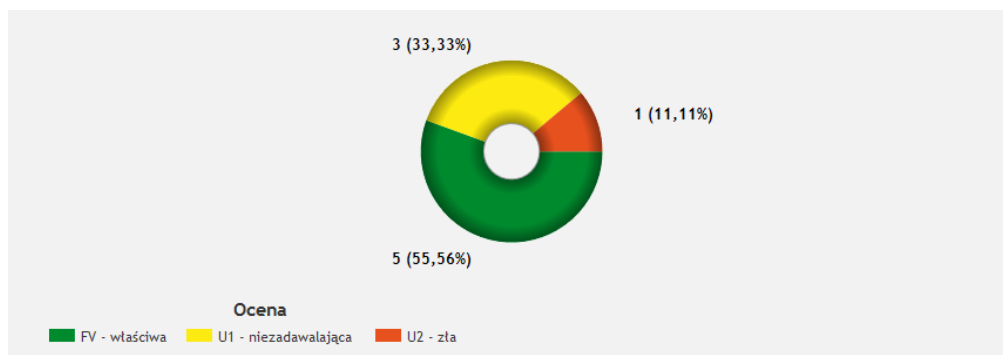
W ramach prac terenowych przeprowadzono obserwacje gatunku i jego siedliska we wszystkich czterech obszarach jego występowania w naszym kraju; są to Wyżyna Miechowska, Ostoja Nidziańska, Rezerwat „Rogów” i Rezerwat „Stawska Góra”. W obrębie tych obszarów gatunek posiada 7 stanowisk naturalnych i 2 stanowiska zastępcze. W obszarze Wyżyna Miechowska były to: stanowisko naturalne Wały obejmujące Rezerwat „Wały” i jego otoczenie oraz dwa stanowiska zastępcze: Rezerwat „Dąbie” i Raclawice. W obszarze Ostoja Nidziańska gatunek posiadał 4 stanowiska naturalne: Rezerwat „Skowronno, projektowany rezerwat przyrody „Serpentyny” oraz dwa projektowane użytki ekologiczne – „Wierciszów” i „Binek”. Po jednym stanowisku znajdowało się w dwóch pozostałych obszarach występowania; były to stanowiska: Rezerwat „Rogów” i Rezerwat „Stawska Góra”.



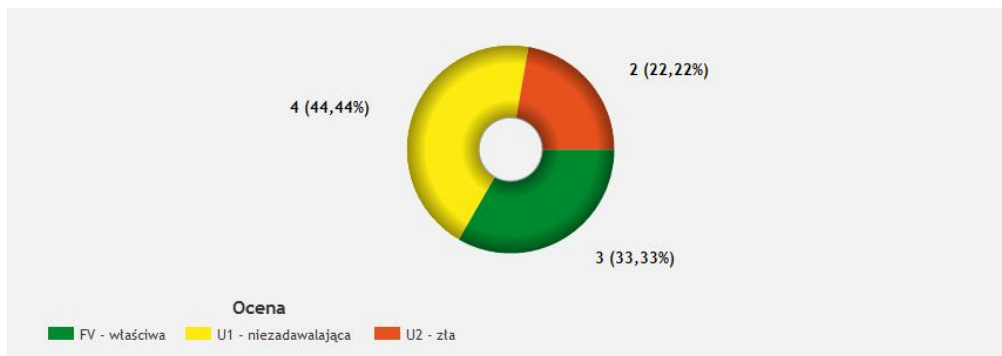
Wyniki monitoringu

Gatunek występuje w Polsce w 3 rejonach, łącznie na 10 stanowiskach (w tym pochodzące z introdukcji). Był monitorowany na 9, a więc prawie 100% populacji krajowej.

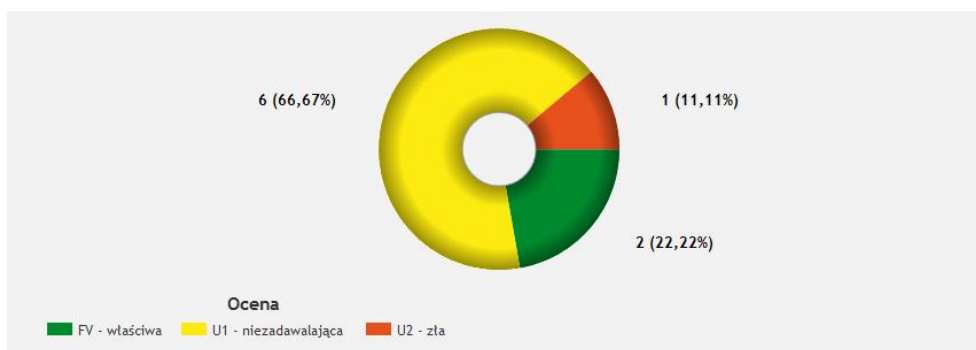
Stan populacji



Stan siedliska



Ocena ogólna



Gatunek o wąskiej skali ekologicznej, związany z murawami kserotermicznymi, wyłącznie z 1 zbiorowiskiem roślinnym – zespołem omanu wąskolistnego. Zagrożeniem dla gatunku jest ocienienie, wzrost bujności murawy, brak miejsc do kiełkowania. Działania ochronne są niezbędne i są wykonywane już na niektórych stanowiskach. O stanie gatunku w skali regionu decydują stanowiska naturalne, obejmujące zdecydowaną większość populacji krajowej. Stan gatunku w regionie, a zarazem w kraju może być oceniony na FV w kierunku U1.

Otrzymane wyniki wykazują utrzymywanie się gatunku na 6 stanowiskach naturalnych i 2 zastępczych; jedno stanowisko naturalne, znajdujące się w Rezerwacie „Skowronno”, nie zostało odnalezione. Nie jest wykluczone, że zanikło. Przyczyn nie ustalono; konieczne są szczegółowe badania w roku przyszłym.

Dziewięciślił popłocholistny jest wieloletnią byliną rozmnażającą się wyłącznie przez nasiona, dlatego też istotnym warunkiem utrzymania się populacji i ewentualnego wzrostu jej liczebności jest przechodzenie przez rośliny pełnego cyklu życiowego z wydaniem płodnych nasion, możliwość kiełkowania nasion i rozwoju siewek. Nasiona mogą kiełkować w miejscach o odkrytej glebie, dlatego też na stanowiskach omawianego gatunku należy utrzymywać murawę nie w pełni zwartą oraz nie dopuszczać do nagromadzania się warstwy martwych szczątków roślin, tzw. wojłoku. Siewki obserwowano na wszystkich istniejących stanowiskach naturalnych; ich udział na poszczególnych stanowiskach jest silnie zróżnicowany. Przyczyna tego stanu może być zbyt duże zwarcie murawy, nagromadzanie się wojłoku, ale także – przynajmniej w pewnym stopniu – trudność dostrzeżenia siewek. Korzystną zmianę warunków siedliska można by osiągnąć przez wprowadzenie na stanowiskach ograniczonego i kontrolowanego wypasu kóz, owiec, koni, krów. Na stanowiskach zastępczych siewki nie pojawiły się.

Liczebność i struktura rozwojowa populacji dziewięcisu popłocholistnego na poszczególnych stanowiskach przedstawia się następująco:

Obszar występowania	Nazwa stanowiska	Charakter stanowiska	Powierzchnia	Liczebność populacji	Stadia rozwojowe Liczba osobników lub procent*			
					Siewki	Osobniki juwenilne	Osobniki płonne	Osobniki generatywne
Wyżyna Miechowska	Wały	naturalne	8 ha	>10 000	2-3%	90%		3-5%
	Rezerwat „Dąbie”	zastępcze	2 a	16	0	16		0
	Raławice	zastępcze	4 a	41	0	41		0
Niecka Nidziańska	Rezerwat „Skowronno”	naturalne	0	0	0	0	0	0
	Projektowany rezerwat „Serpentyń”	naturalne	2,5 ha	1 363	178	1 017		168
	Projektowany użytek ekologiczny „Wierciszów”	naturalne	3 a	821	211	558		52
	Projektowany użytek ekologiczny „Binek”	naturalne	1 a	69	11	52		6
Rezerwat „Rogów”	Rezerwat „Rogów”	naturalne	12 a	52	15	16	20	1
Rezerwat „Stawska Góra”	Rezerwat „Stawska Góra”	naturalne	ok. 2 ha	ok. 6 770	ok. 2 500	ok. 4 000		ok. 270

*Procent określono dla populacji liczącej ponad 10 000 osobników.

Ocena stanu zachowania gatunku

W oparciu o uzyskane wyniki można stwierdzić, że stan zachowania gatunku nie jest zadowalający. Z 7 naturalnych stanowisk jedno prawdopodobnie zanikło. Na wszystkich pozostałych istnieje mniejsze lub większe zagrożenie pośrednie, którego przyczyną są naturalne procesy sukcesyjne. Na trzech stanowiskach występuje także zagrożenia bezpośrednie, polegające na wycinaniu osobników kwitnących, co zmniejsza możliwość rozsiania się rośliny.

Kod	Nazwa polska	Nazwa łacińska	Stan populacji	Stan siedliska	Perspektywy ochrony	Ocena ogólna
2249	Dziewięcisz popłocholistny	<i>Carlina onopordifolia</i> ,	FV-5 U1 – 3 U2 -1	FV-3 U1-4 U2 -2	FV-4 U1 -5	FV-1 U1-6 U2 -1 XX-1

Możliwość zwiększenia powierzchni stanowisk jest niewielka, ze względu na brak odpowiednich siedlisk. Obserwacje stanowisk zastępczych wykazują, że dziewięcisz popłocholistny utrzymuje się

WYNIKI MONITORINGU

na nich co prawda przez wiele lat, jednakże rośliny nie osiągają odpowiedniego stopnia rozwoju, aby zakwitnąć i wydać nasiona.