

Parzęchlin długoszczecinowy *Meesia longiseta* (1389)



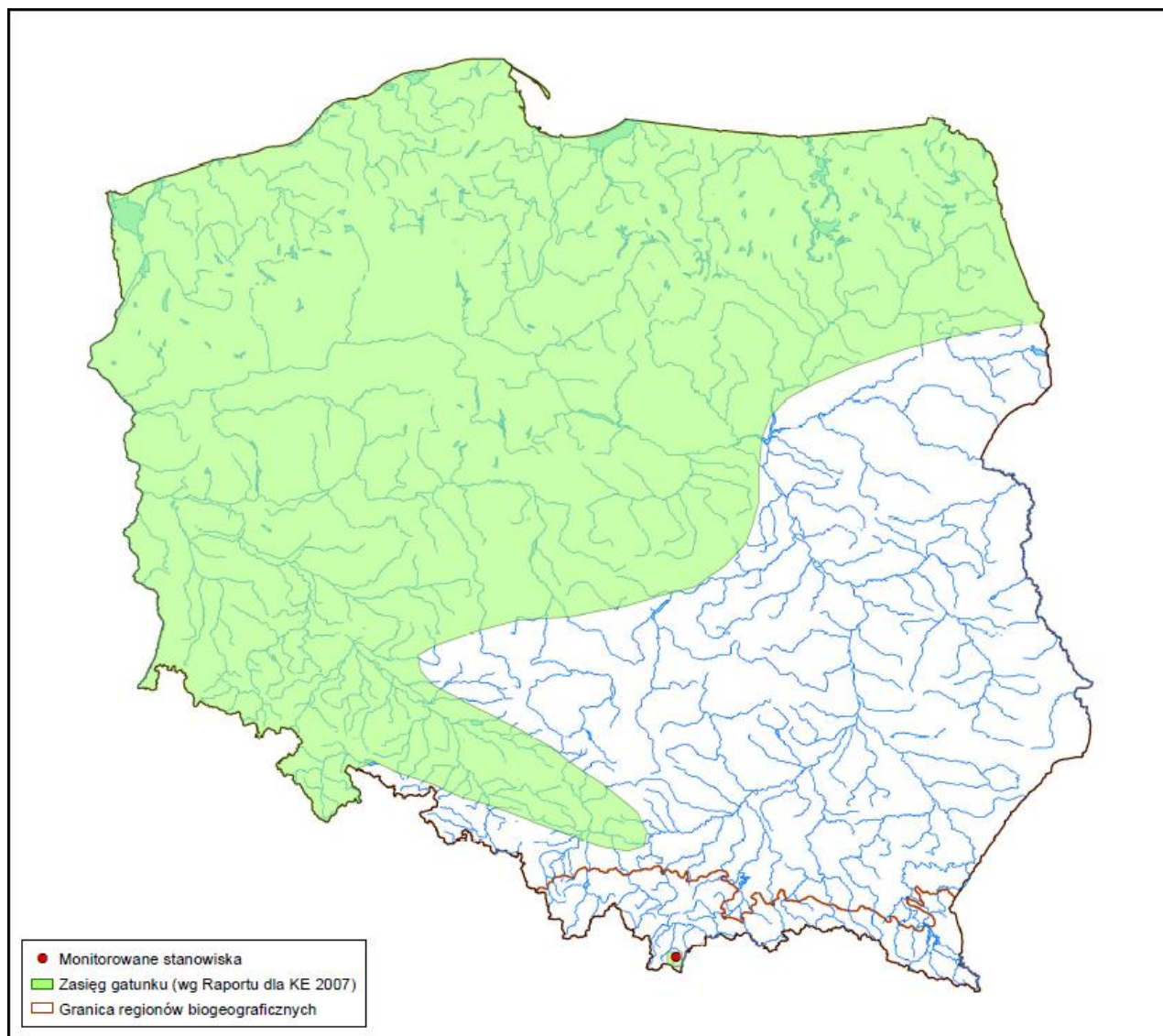
Koordynator: Adam Stebel

Ekspert pomocniczy: Joanna Perzanowska

Gatunek był objęty monitoringiem w 2010 roku.

Liczba i lokalizacja stanowisk i obszarów monitoringowych

Gatunek potwierdzony w ostatnim półwieczu jedynie w regionie alpejskim. Było to 1 stanowisko, położone w Tatrach nad Toporowym Stawem Wyżnim. Było to zarazem jedyne znane stanowisko tego mchu w polskich Karpatach.



Ryc. 1. Rozmieszczenie stanowisk monitoringu gatunku na tle jego zasięgu geograficznego

Tab. 1. Zestawienie badanych stanowisk i obszarów

Nazwa stanowiska	Lokalizacja stanowiska
Toporowy Staw Wyżni	Tatry (PLC120001)

Gatunek nie był monitorowany w ramach PMŚ w latach 2000-2004.

Wyniki badań i ocena stanu zachowania

Tab. 2. Zestawienie ocen wskaźników na badanym stanowisku i w obszarze Natura 2000 – Tatry

Parametr	Wskaźniki	Ocena		
		FV	U1	U2
Populacja	Powierzchnia darni	-	-	1 stan.
	Liczba osobników generatywnych	-	-	1 stan.
Siedlisko	Fragmentacja siedliska	1 stan.	-	-
	Gatunki ekspansywne	-	1 stan.	-

Gatunki inwazyjne	1 stan.	-	-
Negatywny wpływ z otoczenia	-	1 stan.	-
Powierzchnia potencjalnego siedliska	1 stan.	-	-
Powierzchnia zajętego siedliska	-	-	1 stan.
Stopień zarośnięcia siedliska	-	1 stan.	-
Sukcesja	-	1 stan.	-
Uwodnienie terenu/wilgotność podłoża	1 stan.	-	-
Zwarcie runi/runa	-	1 stan.	-

Tab. 3. Podsumowanie ocen stanu zachowania gatunku na badanych stanowiskach i obszarze Natura 2000 Tatry, a zarazem w regionie alpejskim

Stanowiska	Oceny			
	Stan populacji	Stan siedliska	Perspektywy	Ocena ogólna
Toporowy Staw Wyżni	U2	U1	U2	U2

Informacja o gatunkach obcych, inwazyjnych

Na badanym stanowisku nie stwierdzono gatunków obcych, inwazyjnych.