

# Gatunki obce w ekspansji

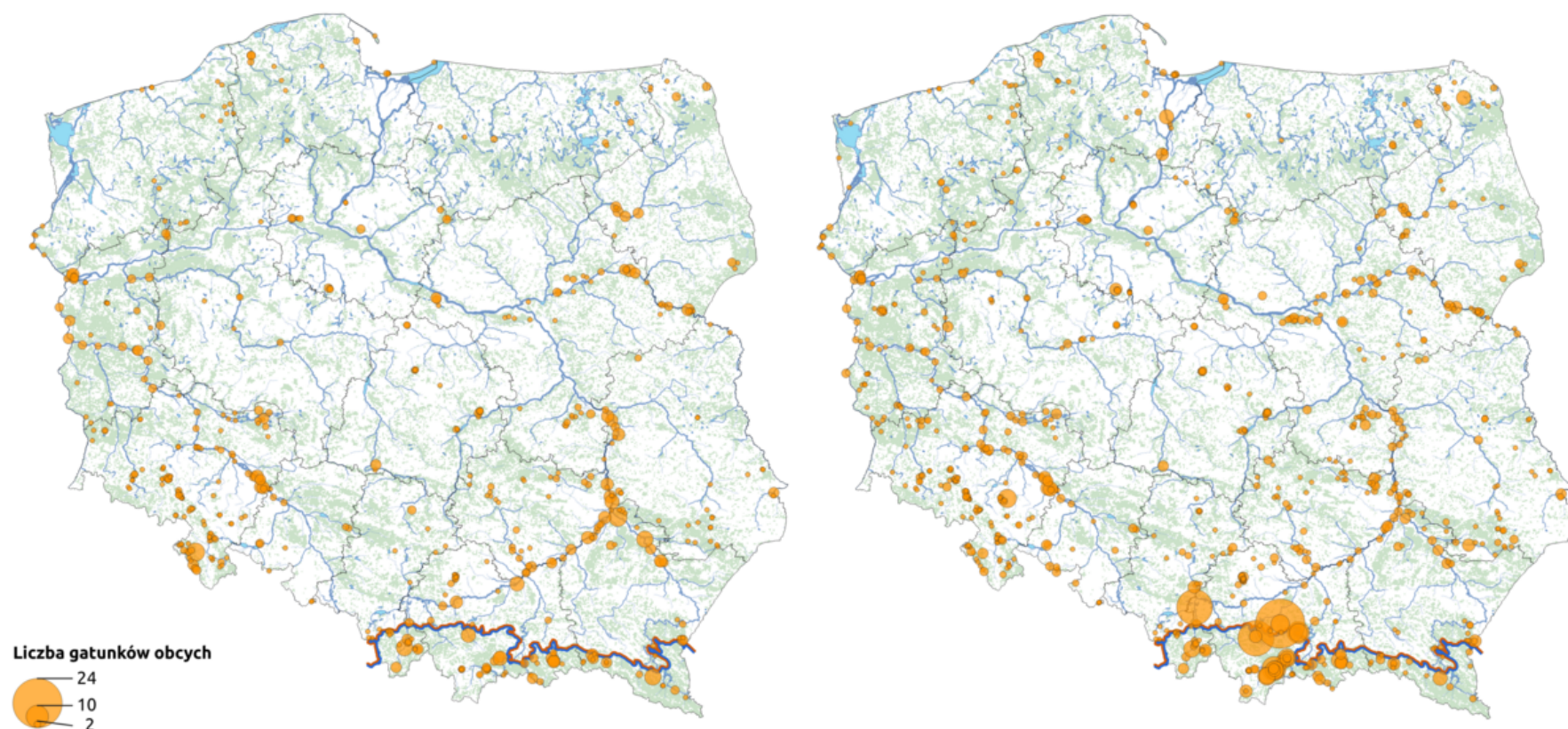
23 listopad

2022

Zakończono kolejny cykl badań siedlisk przyrodniczych. Podczas badań notowano także występowanie gatunków obcych. Uzyskane wyniki wskazują, że presja ze strony gatunków obcych wzrasta.

**W 2021 roku Główny Inspektorat Ochrony Środowiska przeprowadził kolejny cykl badań siedlisk przyrodniczych, którego wyniki będą wykorzystane do przygotowania sprawozdania do Komisji Europejskiej w 2025 roku. Monitoringiem objęto 33 typy siedlisk przyrodniczych, a badania przeprowadzono na 1908 stanowiskach.**

Podczas prowadzonych prac notowano również występowanie gatunków obcych. Łącznie na wszystkich stanowiskach odnotowano 1458 wystąpień 110 taksonów inwazyjnych gatunków obcych. Najczęściej stwierdzanym gatunkiem był niecierpek drobnokwiatowy, odnotowany na 329 stanowiskach. Bardzo licznie występowały również przymiotno kanadyjskie (120 stanowisk), nawłóć późna (114 stanowisk) oraz czeremcha amerykańska (111 stanowisk). W poszczególnych grupach siedlisk przyrodniczych najwięcej wystąpień gatunków obcych odnotowano w siedliskach leśnych. Kolejną grupą siedlisk, w których odnotowano występowanie znacznej liczby gatunków inwazyjnych były siedliska wodne i nadwodne. W porównaniu do poprzednich cykli obserwacji siedlisk na stanowiskach monitorowanych w 2021 roku o ok. 56% zwiększyła się liczba wystąpień gatunków obcych (z 936 do 1458). Można stwierdzić, że presja ze strony gatunków obcych wzrasta, co może mieć duże znaczenie dla stanu ochrony siedlisk przyrodniczych w przyszłości.



Liczba gatunków obcych na stanowiskach siedlisk przyrodniczych, na których monitoring powtórzono w 2021 roku (prawa mapa) oraz liczba gatunków obcych na tych samych stanowiskach w poprzednim cyklu obserwacji (lewa mapa). Źródło: Biuletyn Monitoringu Przyrody. Monitoring siedlisk przyrodniczych w roku 2021, nr 27 (2022 /3).

Biuletynie Monitoringu Przyrody nr

Więcej informacji na temat odnotowanych gatunków obcych można znaleźć w 27

Zachęcamy do lektury!