

# 1831 Elisma wodna

## *Luronium natans*

### Podstawowe informacje

GRUPA: rośliny naczyniowe

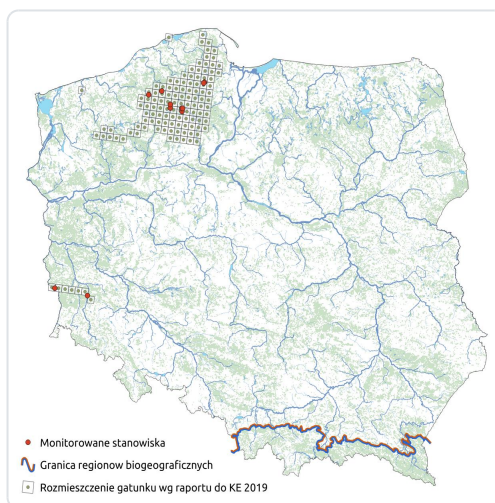
LATA MONITORINGU: 2007, 2013, 2021

LICZBA STANOWISK: 10

TERMIN MONITORINGU: lipiec - sierpień

OPIS GATUNKU:

Elisma wodna to gatunek rośliny wodnej lub wodno-łądowej, gdy kwitnie, tworzy długie, wiotkie bezbarwne łodygi z drobnymi pęcherzykowatymi białymi kwiatami. Gatunek rozmnaża się głównie wegetatywnie przez wiotkie, podwodne rozłogi. Roślina ta rozmnaża się głównie wegetatywnie przez rozrastanie i fragmentację klonów. Możliwe do zasiedlenia odcinki litoralu jezior kolonizuje za pomocą rozłogów. W Polsce Elisma wodna występuje głównie na północny kraju na pomorzu.



# Status prawny i zagrożenie gatunku

---

## Prawo międzynarodowe:

Dyrektywa Siedliskowa - Załącznik II i IV

Konwencja Berneńska - Załącznik I

## Prawo krajowe:

Ochrona gatunkowa - ochrona ścisła od 2001 r.

Gatunek wymagający ustalenia stref ochrony

## Kategoria zagrożenia IUCN:

Czerwona lista IUCN - LC

Polska czerwona księga roślin (2014) - EN

Polska czerwona lista paprotników i roślin kwiatowych (2016)- EN

---

## Ocena stanu ochrony

### Raporty do KE

**2007:** U2 (CON)

**2013:** U1 (CON)

**2019:** U1 (CON)

---

## Szybki dostęp

**Metodyka monitoringu (PDF, do 10MB)**

**Wyniki monitoringu 2006-2008 (PDF, do 10MB)**

**Wyniki monitoringu 2013-2014 (PDF, do 10MB)**

**Wyniki monitoringu 2020-2021 (PDF, do 10MB)**