

2217 Gnidosz sudecki

Pedicularis sudetica

Podstawowe informacje

GRUPA: rośliny naczyniowe

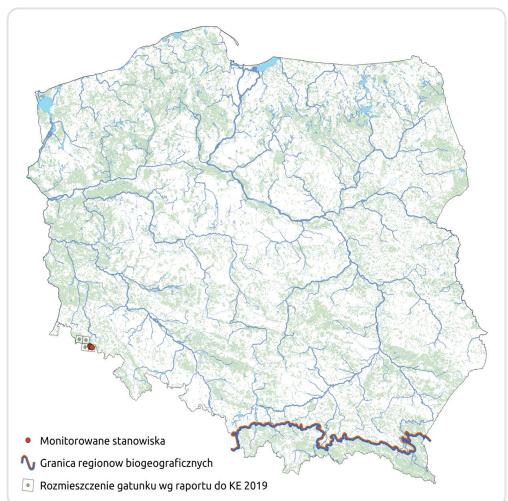
LATA MONITORINGU: 2006, 2013, 2021

LICZBA STANOWISK: 8

TERMIN MONITORINGU: czerwiec-sierpień

OPIS GATUNKU:

Gnidosz sudecki to półpasożytnicza, niewysoka bylina z pierzastymi liśćmi odziomkowymi i parą liści łodygowych. Kwiatostan tej rośliny jest walcowaty, a korona grzbiecista o barwie różowej lub purpurowej. Gatunek ten jest związany głównie z uwodnionymi, oligotermicznymi wysiękami wodnymi, brzegami młak i źródliskami. Zagrożeniem dla gnidosza sudeckiego to przede wszystkim regularne zgryzanie tej byliny przez jeleniowata co w konsekwencji nie dopuszcza do wydania nasion i prowadzi do osłabienia żywotności populacji. Istotnym zagrożeniem są również zmiany klimatu powodujące wydłużenie okresów upalnych co w konsekwencji prowadzi często to pojawienia się suszy, co w konsekwencji stwarza niekorzystne warunki dla rozwoju. W Polsce Gnidosz sudecki występuje wyłącznie w Karkonoszach, głównie w ich wschodniej części.



Status prawny i zagrożenie gatunku

Prawo międzynarodowe:

Dyrektywa Siedliskowa - Załącznik II i IV

Konwencja Berneńska - Załącznik I

Prawo krajowe:

Ochrona gatunkowa - ochrona ścisła od 2001 r.

Kategoria zagrożenia IUCN:

Czerwona lista IUCN - LC

Polska czerwona księga roślin (2014) - EN

Czerwona lista Dolnego Śląska (2003) - CR

Polska czerwona lista paprotników i roślin kwiatowych (2016) - EN

Ocena stanu ochrony

Raporty do KE

2007: U1 (CON)

2013: FV (CON)

2019: FV (CON)

Szybki dostęp

Metodyka monitoringu (PDF, do 10MB)

Wyniki monitoringu 2006-2008 (PDF, do 10MB)

Wyniki monitoringu 2013-2014 (PDF, do 10MB)

Wyniki monitoringu 2020-2021 (PDF, do 10MB)