

# 4094 Goryczuszka czeska

## *Gentianella bohemica*

### Podstawowe informacje

GRUPA: rośliny nasienne

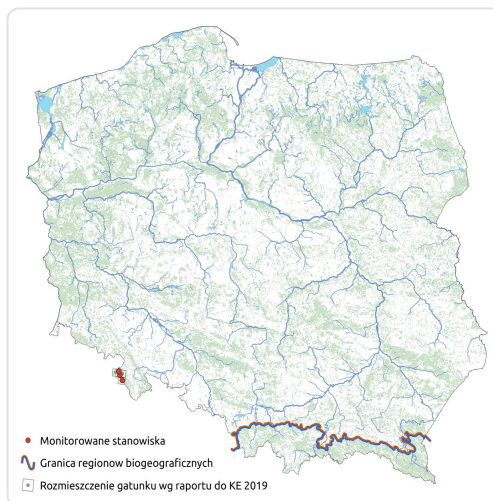
LATA MONITORINGU: 2007, 2011, 2013, 2017, 2021, 2023

LICZBA STANOWISK: 4

TERMIN MONITORINGU: wrzesień-październik

OPIS GATUNKU:

Goryczuszka czeska to dwuletnia, monokarpiczna roślina, będąca endemitem Masywu Czeskiego. Łodyga jest wyprostowana, a liście są odziomkowe. Kielich jest pięciopłatkowy którego ząbki są jednakowo szerokie, purpurowe, nabiegłe, dłuższe od rurki i podwinięte. Siedliskami występowania tej rośliny są zarastające zwałowiska w opuszczonych kamieniołomach wapienia, czy też suche skarpy kamienistych gruntowych dróg biegnących przez pola i łąki. Zagrożeniem dla gatunku jest ewolucja biocenotyczna oraz rozprzestrzenianie się konkurencyjnych gatunków ekspansywnych, głównie traw. Gatunek ten jest endemitem Masywu Czeskiego, w Polsce znane stanowiska Goryczuszki czeskiej znajdują się w południowo-zachodniej części kraju.



# Status prawny i zagrożenie gatunku

---

## Prawo międzynarodowe:

Dyrektywa Siedliskowa - Załącznik II i IV

## Prawo krajowe:

Ochrona gatunkowa - ochrona ścisła od 1946 r.

## Kategoria zagrożenia IUCN:

Czerwona lista IUCN - VU

Polska czerwona księga (2014) - EN

Zagrożone rośliny naczyniowe Sudetów (2002) - EN

Polska czerwona lista paprotników i roślin kwiatowych (2016) - EN

---

## Ocena stanu ochrony

### Raporty do KE

**2007:** U1 (CON)

**2013:** U1 (CON)

**2019:** U1 (CON)

---

## Szybki dostęp

**Metodyka monitoringu (PDF, do 10MB)**

**Wyniki monitoringu 2006-2008 (PDF, do 10MB)**

**Wyniki monitoringu 2013-2014 (PDF, do 10MB)**

**Wyniki monitoringu 2015-2018 (PDF, do 10MB)**

**Wyniki monitoringu 2020-2021 (PDF, do 10MB)**

**Wyniki monitoringu 2023-2025 (PDF, do 10MB)**