



# 1437 Leniec bezpodkwiatkowy

## *Thesium ebracteatum*

### Podstawowe informacje

**Grupa:** rośliny naczyniowe

**Lata monitoringu:** 2009-2011, 2013-2014, 2021

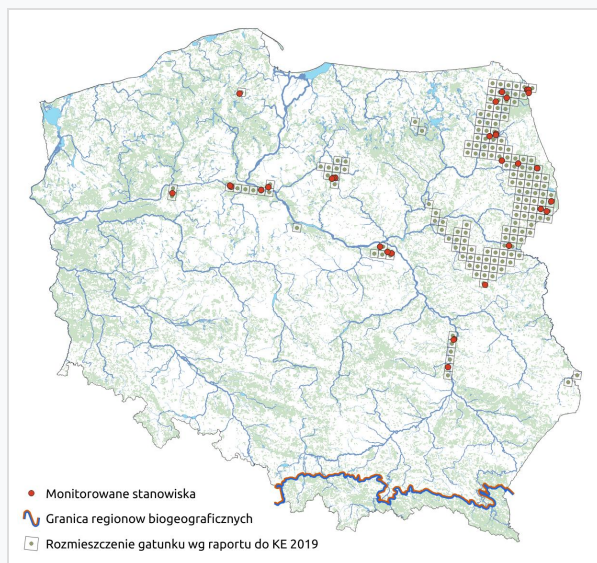
**Liczba stanowisk:** 27

**Termin monitoringu:** czerwiec-lipiec

**Opis gatunku:**

Leniec bezpodkwiatkowy to niewielkich rozmiarów półpasożytnicza bylina, z której wyrastają liczne, ulistnione pędy. Liście tego gatunku są wąskie, zazwyczaj łukowato odstające, kwiaty zaś są niepozorne, a płatki korony białe. Roślina ta zasiedla głównie nasłonecznione, suche lub nieznacznie wilgotne siedliska tj. trawiaste zbiorowiska ekotonalne, murawy kserotermiczne oraz wrzosowiska. Ze względu na słabą konkurencyjność i wymagania siedliskowe, zagrożeniem dla Lenca bezpodkwiatkowego jest ewolucja biocenotyczna, skutkująca zarastaniem stanowisk przez drzewa, krzewy i byliny zielnym. Roślina ta ma charakter kontynentalny. W Polsce rozmieszczenie gatunku ma charakter rozproszony, w przeważającej części znajdują się na niżu w północno-wschodniej i wschodniej części kraju.

### Lokalizacja stanowisk



### Ocena stanu ochrony

**Raporty do KE**

- **2007:** U1 (CON)
- **2013:** U1 (CON)
- **2019:** U1 (CON)

### Szybki dostęp

- [Metodyka monitoringu \(PDF, do 10MB\)](#)
- [Wyniki monitoringu 2009-2011 \(PDF, do 10MB\)](#)
- [Wyniki monitoringu 2013-2014 \(PDF, do 10MB\)](#)
- [Wyniki monitoringu 2020-2021 \(PDF, do 10MB\)](#)

### Status prawny i zagrożenie gatunku

**Prawo międzynarodowe:**

Dyrektywa Siedliskowa - Załącznik II i IV

Konwencja Berneńska - Załącznik I

**Prawo krajowe:**

Ochrona gatunkowa - ochrona ścisła

**Kategoria zagrożenia IUCN:**

Czerwona lista IUCN – LC

Polska czerwona księga roślin (2014) - VU

Polska czerwona lista paprotników i roślin kwiatowych (2016) – VU