



1437 Leniec bezpodkwiatkowy

Thesium ebracteatum

Podstawowe informacje

Grupa: rośliny naczyniowe

Lata monitoringu: 2009-2011, 2013-2014, 2021

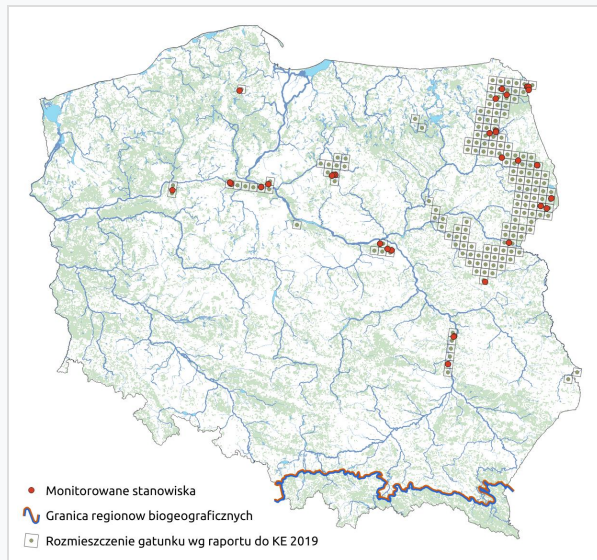
Liczba stanowisk: 27

Termin monitoringu: czerwiec-lipiec

Opis gatunku:

Leniec bezpodkwiatkowy to niewielkich rozmiarów półpasożytnicza bylina, z której wyrastają liczne, ulistnione pędy. Liście tego gatunku są wąskie, zazwyczaj łukowato odstające, kwiaty zaś są niepozorne, a płatki korony białe. Roślina ta zasiedla głównie nasłonecznione, suche lub nieznacznie wilgotne siedliska tj. trawiaste zbiorowiska ekotonalne, murawy kserotermiczne oraz wrzosowiska. Ze względu na słabą konkurencyjność i wymagania siedliskowe, zagrożeniem dla Lenca bezpodkwiatkowego jest ewolucja biocenotyczna, skutkująca zarastaniem stanowisk przez drzewa, krzewy i byliny zielnym. Roślina ta ma charakter kontynentalny. W Polsce rozmieszczenie gatunku ma charakter rozproszony, w przeważającej części znajdują się na niżu w północno-wschodniej i wschodniej części kraju.

Lokalizacja stanowisk



Ocena stanu ochrony

Raporty do KE

- **2007:** U1 (CON)
- **2013:** U1 (CON)
- **2019:** U1 (CON)

Szybki dostęp

- [Metodyka monitoringu \(PDF, do 10MB\)](#)
- [Wyniki monitoringu 2009-2011 \(PDF, do 10MB\)](#)
- [Wyniki monitoringu 2013-2014 \(PDF, do 10MB\)](#)
- [Wyniki monitoringu 2020-2021 \(PDF, do 10MB\)](#)

Status prawny i zagrożenie gatunku

Prawo międzynarodowe:

Dyrektywa Siedliskowa - Załącznik II i IV

Konwencja Berneńska - Załącznik I

Prawo krajowe:

Ochrona gatunkowa - ochrona ścisła

Kategoria zagrożenia IUCN:

Czerwona lista IUCN – LC

Polska czerwona księga roślin (2014) - VU

Polska czerwona lista paprotników i roślin kwiatowych (2016) – VU