

1902 Obuwik pospolity

Cypripedium calceolus

Podstawowe informacje

GRUPA: rośliny naczyniowe

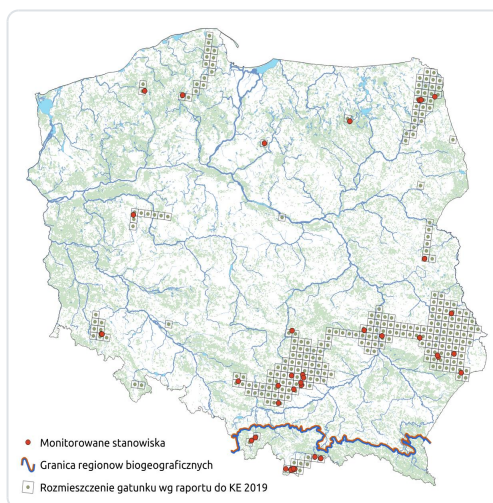
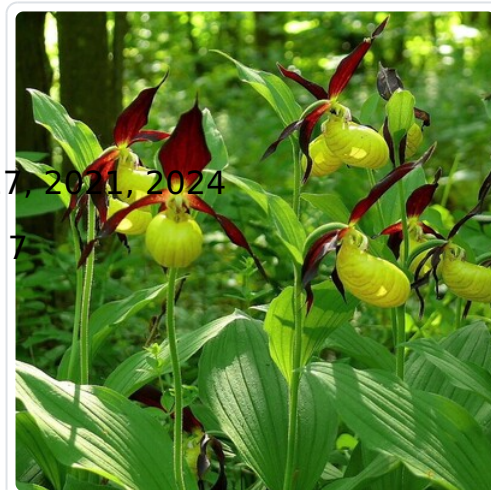
LATA MONITORINGU: 2007-2008, 2010-2011, 2013-2014, 2017, 2021, 2024

LICZBA STANOWISK: region kontynentalny 29, region alpejski 7

TERMIN MONITORINGU: czerwiec

OPIS GATUNKU:

Obuwik pospolity to gatunek dość efektownej byliny, posiadający charakterystyczne kilkucentymetrowe, jasnożółte kwiaty w kształcie trzewika. Gatunek związany jest bezpośrednio z podłożami o dużej zawartości węgla wapnia. Występuje zarówno na terenie regionu biogeograficznego alpejskiego jak i kontynentalnego, zasiedlając szerokie spektrum zbiorowisk w strefie ekotonu między lasem, a murawami. Rośnie nie tylko w fitocenozach leśnych (w prześwietlonych buczynach, grądach, dąbrowach), ale również w ciepłolubnych zaroślach i murawach kserotermicznych oraz na obrzeżach torfowisk niskich. Optymalnymi warunkami dla wzrostu obuwika jest półcień charakterystyczny dla strefy ekotonu. Jednym z zagrożeń dla tej rośliny jest ewolucja biocenotyczna, w wyniku której szybko zmienia się nietolerowane przez obuwika mocne ocienienie, co prowadzi do pogorszenia warunków siedliskowych. W Polsce obuwik pospolity koncentruje się w pasie pojezierzy, na Wyżynach Polskich oraz Sudetach.



Status prawny i zagrożenie gatunku

Prawo międzynarodowe:

Dyrektywa Siedliskowa - Załącznik II i IV

Prawo krajowe:

Ochrona gatunkowa - ochrona ścisła od 1946 r.

Kategoria zagrożenia IUCN:

Czerwona lista IUCN - LC

Polska czerwona księga roślin (2014)- VU

Polska czerwona lista paprotników i roślin kwiatowych (2016) - VU

Czerwona księga Karpat Polskich - EN

Ocena stanu ochrony

Raporty do KE

2007: U1 (ALP), U2 (CON)

2013: U1 (ALP), U1 (CON)

2019: U1 (ALP), U1 (CON)

Szybki dostęp

Metodyka monitoringu (PDF, do 10MB)

Wyniki monitoringu 2006-2008 (PDF, do 10MB)

Wyniki monitoringu 2013-2014 (PDF, do 10MB)

Wyniki monitoringu 2015-2018 (PDF, do 10MB)

Wyniki monitoringu 2020-2021 (PDF, do 10MB)