

4068 Dzwonecznik wonny

Adenophora liliifolia

Podstawowe informacje

GRUPA: rośliny naczyniowe

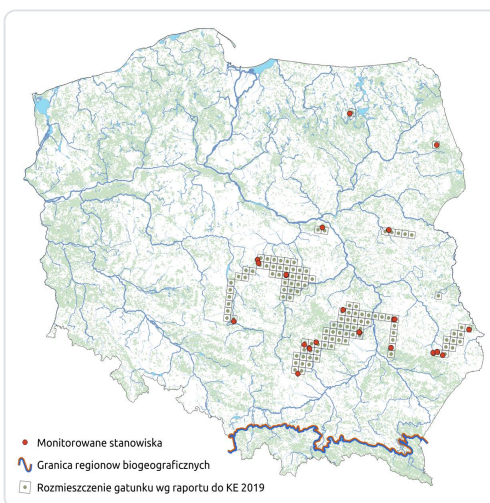
LATA MONITORINGU: 2009-2010, 2013-2014, 2017, 2021, 2024

LICZBA STANOWISK: 24

TERMIN MONITORINGU: sierpień

OPIS GATUNKU:

Dzwonecznik wonny to dosyć wysoka bylina, często wielopędowa, o jajowato-lancetowatych liściach i szczytowym kwiatostanie. Roślina ta kwitnie bladoniebieskimi, wonnymi kwiatami, czasami nawet przez cały okres lata. Gatunek głównie występuje w suchych lasach, i na ich obrzeżach, świetlistych dąbrowach, w zbiorowiskach okrajkowych a także w borach mieszanych. Zagrożeniem dla gatunku jest ewolucja biocenotyczna i następująca w jej wyniku zmiana warunków świetlnych oraz udział ekspansywnych gatunków roślin rodzimych. W Polsce dzwonecznik wonny obserwowany jest głównie w środkowej i północno-wschodniej części kraju w pasie wyżyn.



Status prawny i zagrożenie gatunku

Prawo międzynarodowe:

Dyrektywa Siedliskowa - Załącznik II i IV

Konwencja Berneńska - nieuwzglęiony

Prawo krajowe:

Ochrona gatunkowa - ochrona ścisła

Kategoria zagrożenia IUCN:

Czerwona lista IUCN - nieuwzględniony

Polska czerwona księga roślin (2014) - CR

Polska czerwona lista paprotników i roślin kwiatowych (2016) - CR

Ocena stanu ochrony

Raporty do KE

2007: U1 (CON)

2013: U2 (CON)

2019: U2 (CON)

Szybki dostęp

Metodyka monitoringu (PDF, do 10MB)

Wyniki monitoringu 2009-2011 (PDF, do 10MB)

Wyniki monitoringu 2013-2014 (PDF, do 10MB)

Wyniki monitoringu 2015-2018 (PDF, do 10MB)

Wyniki monitoringu 2020-2021 (PDF, do 10MB)