

# Wełnianka delikatna

## *Eriophorum gracile*

### Podstawowe informacje

GRUPA: rośliny naczyniowe

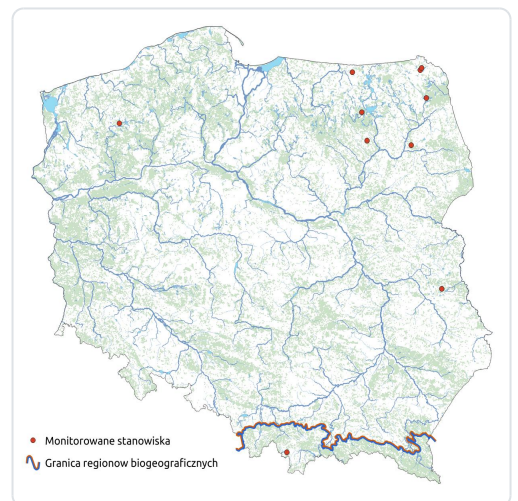
LATA MONITORINGU: 2016, 2021

LICZBA STANOWISK: region alpejski 1, region kontynentalny 8

TERMIN MONITORINGU: czerwiec-lipiec

OPIS GATUNKU:

Wełnianka delikatna to niewielka, delikatna, luźnokępkowa bylina, o szczytowym kwiatostanie złożonym z 3-4 kłosów. Roślina ta rośnie głównie na torfowiskach przejściowych lub torfowiskach wysokim o stabilnym poziomie wody. Roślina ta kwitnie od maja do czerwca, jest rośliną jednopienną, obupłciową oraz wiatropylną, owocuje zazwyczaj w czerwcu. Rozmnaża się poprzez nasiona przenoszone przez wiatr. Zagrożeniem dla populacji tego gatunku jest ewolucja biocenotyczna drzew i krzewów oraz ekspansyjnych roślin zielnych na torfowiskach które prowadzoną do obniżenia warunków siedliskowych i wzrostu zacienienia. W Polsce najczęściej stanowisk wełnianki delikatnej znajduje się w północno-wschodniej części kraju - na Pojezierzu Mazurskim, Pojezierzu Suwalskim oraz Pojezierzu Augustowskim.



# Status prawny i zagrożenie gatunku

---

## Prawo międzynarodowe:

Dyrektywa Siedliskowa - nieuwzględniony

Konwencja Berneńska - nieuwzględniony

## Prawo krajowe:

Ochrona gatunkowa - ochrona ścisła od 2004 r.

## Kategoria zagrożenia IUCN:

Czerwona lista IUCN - nieuwzględniony

Europejska czerwona lista roślin (2011) - NT

Polska czerwona księga roślin (2014) - CR

Polska czerwona lista paprotników i roślin kwiatowych (2016) - EN

Czerwona księga Karpat polskich (2008) - CR

---

## Ocena stanu ochrony

**2007:** Nie dotyczy

**2013:** Nie dotyczy

**2019:** Nie dotyczy

---

## Szybki dostęp

**Metodyka monitoringu (PDF, do 10MB)**

**Wyniki monitoringu 2016 (PDF, do 10MB)**

**Wyniki monitoringu 2020-2021 (PDF, do 10MB)**