

4094 Goryczuszka czeska

Gentianella bohemica

Podstawowe informacje

GRUPA: rośliny nasienne

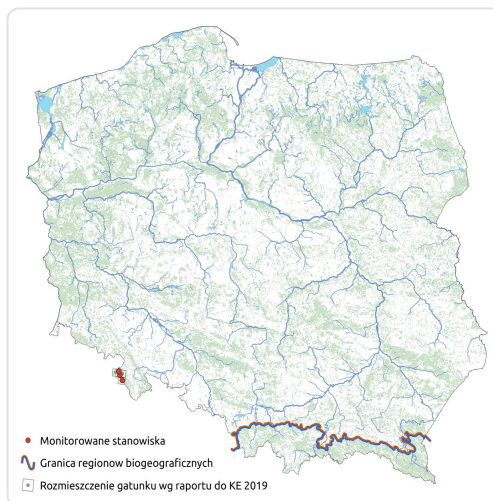
LATA MONITORINGU: 2007, 2011, 2013, 2017, 2021, 2023

LICZBA STANOWISK: 4

TERMIN MONITORINGU: wrzesień-październik

OPIS GATUNKU:

Goryczuszka czeska to dwuletnia, monokarpiczna roślina, będąca endemitem Masywu Czeskiego. Łodyga jest wyprostowana, a liście są odziomkowe. Kielich jest pięciopłatkowy którego ząbki są jednakowo szerokie, purpurowe, nabiegłe, dłuższe od rurki i podwinięte. Siedliskami występowania tej rośliny są zarastające zwałowiska w opuszczonych kamieniołomach wapienia, czy też suche skarpy kamienistych gruntowych dróg biegnących przez pola i łąki. Zagrożeniem dla gatunku jest ewolucja biocenotyczna oraz rozprzestrzenianie się konkurencyjnych gatunków ekspansywnych, głównie traw. Gatunek ten jest endemitem Masywu Czeskiego, w Polsce znane stanowiska Goryczuszki czeskiej znajdują się w południowo-zachodniej części kraju.



Status prawny i zagrożenie gatunku

Prawo międzynarodowe:

Dyrektywa Siedliskowa - Załącznik II i IV

Prawo krajowe:

Ochrona gatunkowa - ochrona ścisła od 1946 r.

Kategoria zagrożenia IUCN:

Czerwona lista IUCN - VU

Polska czerwona księga (2014) - EN

Zagrożone rośliny naczyniowe Sudetów (2002) - EN

Polska czerwona lista paprotników i roślin kwiatowych (2016) - EN

Ocena stanu ochrony

Raporty do KE

2007: U1 (CON)

2013: U1 (CON)

2019: U1 (CON)

Szybki dostęp

Metodyka monitoringu (PDF, do 10MB)

Wyniki monitoringu 2006-2008 (PDF, do 10MB)

Wyniki monitoringu 2013-2014 (PDF, do 10MB)

Wyniki monitoringu 2015-2018 (PDF, do 10MB)

Wyniki monitoringu 2020-2021 (PDF, do 10MB)

Wyniki monitoringu 2023-2025 (PDF, do 10MB)