

# 2094 Sasanka słowacka

## *Pulsatilla slavica*

### Podstawowe informacje

GRUPA: rośliny naczyniowe

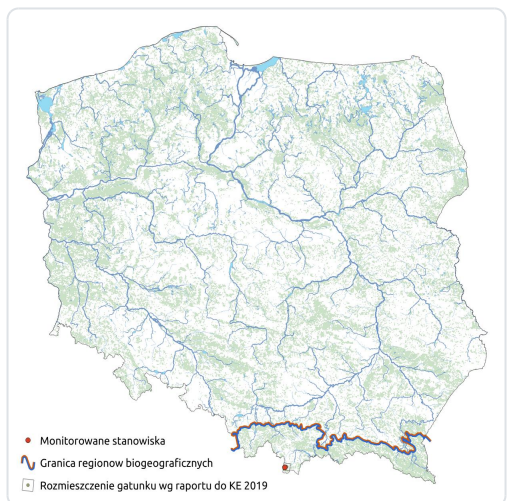
LATA MONITORINGU: 2008, 2013, 2016, 2018, 2021, 2024

LICZBA STANOWISK: 1

TERMIN MONITORINGU: kwiecień, czerwiec

OPIS GATUNKU:

Sasanka słowacka to dosyć niewielka bylina o pojedynczych pędach, o dużych, kwiatach z pojedynczą fioletowo-niebieską koroną. Gatunek ten rośnie na półkach i grzędach skalnych oraz w prześwietlonych reliktowych laskach sosnowych, w miejscach suchych, o znacznym nasłonecznieniu i silnie nachylonych. Kwiaty tego gatunku pojawiają się przed rozwojem liści, kwitnie od połowy kwietnia do pierwszych dni maja, rozmnaża się generatywnie, a nasiona rozsiewane są przez wiatr. W Polsce roślina ta występuje wyłącznie w Tatrach zachodnich. Zagrożeniami dla tego gatunku są osuwiska, obrywy skał które mogą skutkować mechanicznym zniszczeniem części populacji.



# Status prawny i zagrożenie gatunku

---

## Prawo międzynarodowe:

Dyrektywa Siedliskowa - Załącznik II i IV

Konwencja Berneńska - Załącznik I

## Prawo krajowe:

Ochrona gatunkowa - ochrona ścisła od 1957 r.

## Kategoria zagrożenia IUCN:

Czerwona lista IUCN - DD

Polska czerwona księga roślin (2014) - EN

Polska czerwona lista paprotników i roślin kwiatowych (2016) - EN

Czerwona księga Karpat Polskich - EN

---

## Ocena stanu ochrony

### Raporty do KE

**2007:** FV (ALP)

**2013:** FV (ALP)

**2019:** FV (ALP)

---

## Szybki dostęp

**Metodyka monitoringu (PDF, do 10MB)**

**Wyniki monitoringu 2006-2008 (PDF, do 10MB)**

**Wyniki monitoringu 2013-2014 (PDF, do 10MB)**

**Wyniki monitoringu 2015-2018 (PDF, do 10MB)**

**Wyniki monitoringu 2020-2021 (PDF, do 10MB)**