

# 1898 Ponikło kraińskie

## *Eleocharis carniolica*

### Podstawowe informacje

GRUPA: rośliny naczyniowe

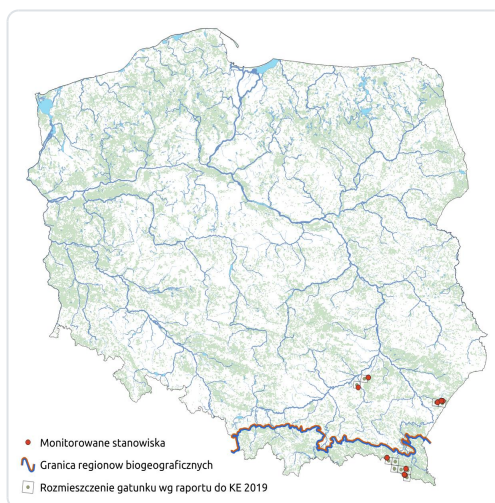
LATA MONITORINGU: 2009, 2013-2014, 2018, 2021, 2023

LICZBA STANOWISK: region kontynentalny 3, region alpejski 3

TERMIN MONITORINGU: sierpień-wrzesień

OPIS GATUNKU:

Ponikło kraińskie to gatunek dość rzadkiego jednorocznego lub dwuletniego kępkowego higrofitu, tworzącego długie, jasnozielone, bez blaszkowe łodygi zakończone pojedynczym, jasnobrunatnym kłosem. Roślina ta ma charakter pionierski i spotkać ją można wyłącznie na siedliskach antropogenicznych, najczęściej w piaskownicach, gliniankach, rowach melioracyjnych lub koleinach dróg gruntowych. Problemem dla ochrony tego gatunku jest sam charakter tej rośliny, będąc gatunkiem pionierskim o słabej konkurencyjności, preferującym krótkotrwałe siedliska zaburzone. W Polsce ponikło kraińskie koncentruje się w południowo-wschodniej części kraju na terenie województwa podkarpackiego.



# Status prawny i zagrożenie gatunku

---

## Prawo międzynarodowe:

Dyrektywa Siedliskowa - Załącznik II

Konwencja Berneńska - Załącznik I

## Prawo krajowe:

Ochrona gatunkowa - ochrona ścisła

## Kategoria zagrożenia IUCN:

Czerwona lista IUCN - LC

Polska czerwona księga roślin (2014) - VU

Polska czerwona lista paprotników i roślin kwiatowych (2016) - VU

Czerwona księga Karpat polskich (2008) - VU

---

## Ocena stanu ochrony

### Raporty do KE

**2007:** XX (ALP), U2 (CON)

**2013:** U1 (ALP), U1 (CON)

**2019:** U1 (ALP), U2 (CON)

---

## Szybki dostęp

**Metodyka monitoringu (PDF, do 10MB)**

**Wyniki monitoringu 2009-2011 (PDF, do 10MB)**

**Wyniki monitoringu 2013-2014 (PDF, do 10MB)**

**Wyniki monitoringu 2015-2018 (PDF, do 10MB)**

**Wyniki monitoringu 2020-2021 (PDF, do 10MB)**

**Wyniki monitoringu 2023-2025 (PDF, do 10MB)**