

4116 Tocja karpacka

Tozzia alpina

Podstawowe informacje

GRUPA: rośliny nasienne

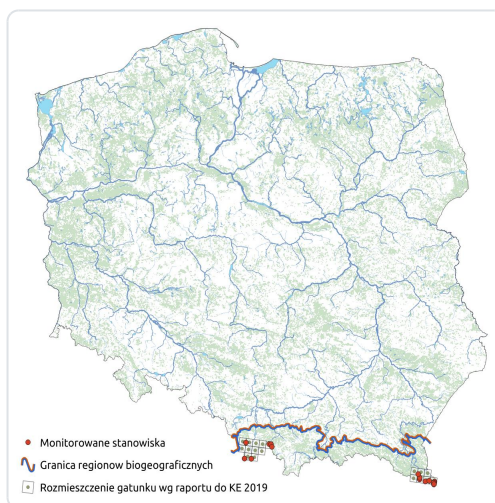
LATA MONITORINGU: 2009-2010, 2013-2014, 2021

LICZBA STANOWISK: 18

TERMIN MONITORINGU: maj-czerwiec

OPIS GATUNKU:

Tocja karpacka to niezbyt wysoka, dwu- lub wieloletnia roślina, o charakterze pasożytniczym i pół-pasożytniczym. Łodyga tej rośliny jest wyprostowana, rozgałęziona kanciasta, gdzie na kantach jest owłosiona, na szczycie której znajdują się luźne kwiatostany i boczne gałązki. Same kwiaty są żółte, wargowe. Gatunek ten związany jest z siedliskami dobrze uwilgotnionymi, próchniczymi, najlepiej z pełnym dostępem do światła. Roślina ta rozmnaża się wyłącznie z nasion, rozsiewanych przez mrówki lub przenoszonych przez wodę, kwitnie od maja do czerwca. Zagrożeniem dla tego gatunku są urazy mechaniczne – zgryzanie pędów przez roślinożerców oraz wydeptywanie. W Polsce tocja karpacka rośnie wyłącznie w Karpatach, głównie w Beskidach Zachodnich i Bieszczadach Zachodnich.



Status prawny i zagrożenie gatunku

Prawo międzynarodowe:

Dyrektywa Siedliskowa - Załącznik II i IV

Konwencja Berneńska - nieuwzględniony

Prawo krajowe:

Ochrona gatunkowa - ochrona ścisła

Kategoria zagrożenia IUCN:

Czerwona lista IUCN - nieuwzględniony

Polska czerwona księga roślin (2014) - NT

Polska czerwona lista paprotników i roślin kwiatowych (2016) - NT

Czerwona księga Karpat polskich (2008) - VU

Ocena stanu ochrony

Raporty do KE

2007: FV (ALP)

2013: U1 (ALP)

2019: FV (ALP)

Szybki dostęp

Metodyka monitoringu (PDF, do 10MB)

Wyniki monitoringu 2009-2011 (PDF, do 10MB)

Wyniki monitoringu 2013-2014 (PDF, do 10MB)

Wyniki monitoringu 2020-2021 (PDF, do 10MB)