



1762 Arnika góraska

Arnica montana

Podstawowe informacje

Grupa: rośliny naczyniowe

Lata monitoringu: 2011, 2014, 2021

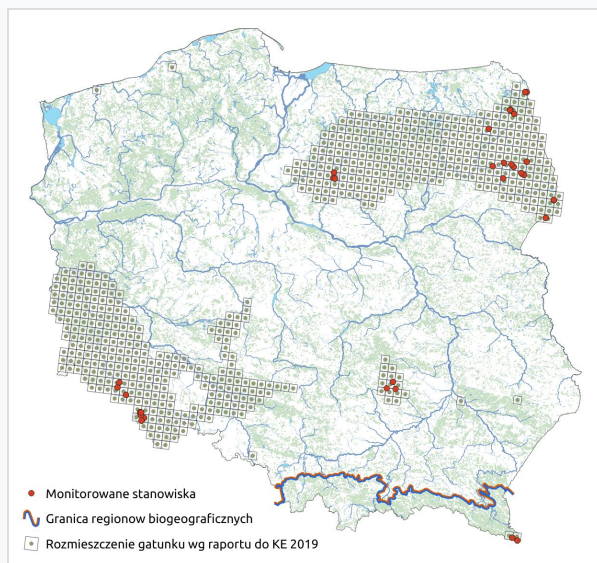
Liczba stanowisk: region kontynentalny 30, region alpejski 2

Termin monitoringu: czerwiec – lipiec

Opis gatunku:

Arnika góraska to światłożądna bylina kłączowa, tworząca rozetę liściową z której wyrasta stosunkowo wysoka łodyga, zakończona kwiatami, zebranymi w charakterystyczne koszyczki. Roślina ta zapylana jest głównie przez owady, choć nie ma pewności co do możliwości samopylności arniki górskiej. Owoce stanowią niewielkie niełupki opatrzone włoskami puchu kielichowego. Gatunek ten rośnie na glebach bielcowych, rdzawych i brunatnych. Spotykana głównie na terenie muraw bliźniczkowych i wrzosowisk, a w przypadku nizin, głównie na mało zasobnych siedliskach borów świeżych, lub uboższych postaci borów mieszanych. Arnika góraska występuje głównie w północno-wschodnich oraz w południowo-zachodnich regionach Polski, uważana głównie za gatunek górski spotykana jest również licznie na nizinach gdzie nadal tworzy stosunkowo liczne i stabilne populacje.

Lokalizacja stanowisk



Ocena stanu ochrony

Raporty do KE

- **2007:** U2 (ALP), U1 (CON)
- **2013:** U1 (ALP), U1 (CON)
- **2019:** FV (ALP), U1 (CON)

Szybki dostęp

- [Metodyka monitoringu \(PDF, do 10MB\)](#)
- [Wyniki monitoringu 2009-2011 \(PDF, do 10MB\)](#)
- [Wyniki monitoringu 2013-2014 \(PDF, do 10MB\)](#)
- [Wyniki monitoringu 2020-2021 \(PDF, do 10MB\)](#)

Status prawny i zagrożenie gatunku

Prawo międzynarodowe:

Dyrektywa Siedliskowa - Załącznik V

Konwencja Berneńska - nieuwzględniony

Prawo krajowe:

Ochrona gatunkowa - ochrona ścisła

Kategoria zagrożenia IUCN:

Czerwona lista IUCN - LC

Polska czerwona księga roślin (2014) – VU

Polska czerwona lista paprotników i roślin kwiatowych (2016) – VU