



4094 Goryczuszka czeska

Gentianella bohemica

i Podstawowe informacje

Grupa: rośliny nasienne

Lata monitoringu: 2007, 2011, 2013, 2017, 2021, 2023

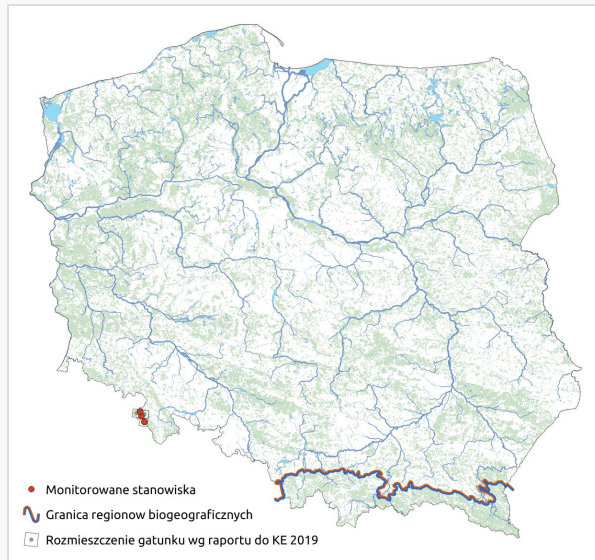
Liczba stanowisk: 4

Termin monitoringu: wrzesień-październik

Opis gatunku:

Goryczuszka czeska to dwuletnia, monokarpiczna roślina, będąca endemitem Masywu Czeskiego. Łodyga jest wyprostowana, a liście są odziomkowe. Kielich jest pięcio-dzielny którego ząbki są jednakowo szerokie, purpurowe, nabiegłe, dłuższe od rurki i podwinięte. Siedliskami występowania tej rośliny są zarastające zwałowiska w opuszczonych kamieniołomach wapienia, czy też suche skarpy kamienistych gruntowych dróg biegnących przez pola i łąki. Zagrożeniem dla gatunku jest ewolucja biocenotyczna oraz rozprzestrzenianie się konkurencyjnych gatunków ekspansywnych, głównie traw. Gatunek ten jest endemitem Masywu Czeskiego, w Polsce znane stanowiska Goryczuszki czeskiej znajdują się w południowo-zachodniej części kraju.

M Lokalizacja stanowisk



O Ocena stanu ochrony

Raporty do KE

- **2007:** U1 (CON)
- **2013:** U1 (CON)
- **2019:** U1 (CON)

S Szybki dostęp

- Metodyka monitoringu (PDF, do 10MB)
- Wyniki monitoringu 2006-2008 (PDF, do 10MB)
- Wyniki monitoringu 2013-2014 (PDF, do 10MB)
- Wyniki monitoringu 2015-2018 (PDF, do 10MB)
- Wyniki monitoringu 2020-2021 (PDF, do 10MB)
- Wyniki monitoringu 2023-2025 (PDF, do 10MB)

➔ Status prawny i zagrożenie gatunku

Prawo międzynarodowe:

Dyrektywa Siedliskowa – Załącznik II i IV

Prawo krajowe:

Ochrona gatunkowa - ochrona ścisła od 1946 r.

Kategoria zagrożenia IUCN:

Czerwona lista IUCN - VU

Polska czerwona księga (2014) – EN

Zagrożone rośliny naczyniowe Sudetów (2002) - EN

Polska czerwona lista paprotników i roślin kwiatowych (2016) – EN