



4068 Dzwonecznik wonny

Adenophora liliifolia

i Podstawowe informacje

Grupa: rośliny naczyniowe

Lata monitoringu: 2009-2010, 2013-2014, 2017, 2021, 2024

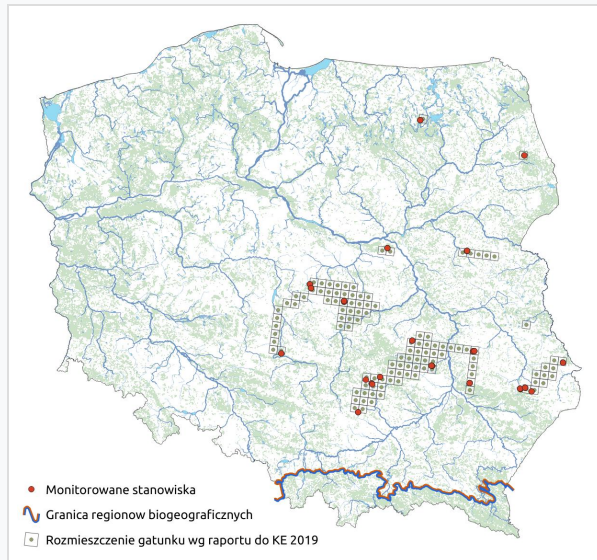
Liczba stanowisk: 24

Termin monitoringu: sierpień

Opis gatunku:

Dzwonecznik wonny to dosyć wysoka bylina, często wielopędowa, o jajowato-lancetowatych liściach i szczytowym kwiatostanie. Roślina ta kwitnie bladoniebieskimi, wonnymi kwiatami, czasami nawet przez cały okres lata. Gatunek głównie występuje w suchych lasach, i na ich obrzeżach, świetlistych dąbrowach, w zbiorowiskach okrajkowych a także w borach mieszanych. Zagrożeniem dla gatunku jest ewolucja biocenotyczna i następująca w jej wyniku zmiana warunków świetlnych oraz udział ekspansywnych gatunków roślin rodzimych. W Polsce dzwonecznik wonny obserwowany jest głównie w środkowej i północno-wschodniej części kraju w pasie wyżyn.

M Lokalizacja stanowisk



📄 Ocena stanu ochrony

Raporty do KE

- **2007:** U1 (CON)
- **2013:** U2 (CON)
- **2019:** U2 (CON)

📄 Szybki dostęp

- Metodyka monitoringu (PDF, do 10MB)
- Wyniki monitoringu 2009-2011 (PDF, do 10MB)
- Wyniki monitoringu 2013-2014 (PDF, do 10MB)
- Wyniki monitoringu 2015-2018 (PDF, do 10MB)
- Wyniki monitoringu 2020-2021 (PDF, do 10MB)
- Wyniki monitoringu 2024 (PDF, do 10MB)

👉 Status prawny i zagrożenie gatunku

Prawo międzynarodowe:

Dyrektywa Siedliskowa – Załącznik II i IV
Konwencja Berneńska – nieuwzględniony

Prawo krajowe:

Ochrona gatunkowa – ochrona ścisła

Kategoria zagrożenia IUCN:

Czerwona lista IUCN - nieuwzględniony
Polska czerwona księga roślin (2014) – CR
Polska czerwona lista paprotników i roślin kwiatowych (2016) – CR