

# 7110 Torfowiska wysokie z roślinnością torfotwórczą (żywe)

## Podstawowe informacje

**GRUPA:** siedliska torfowiskowe i źródliskowe

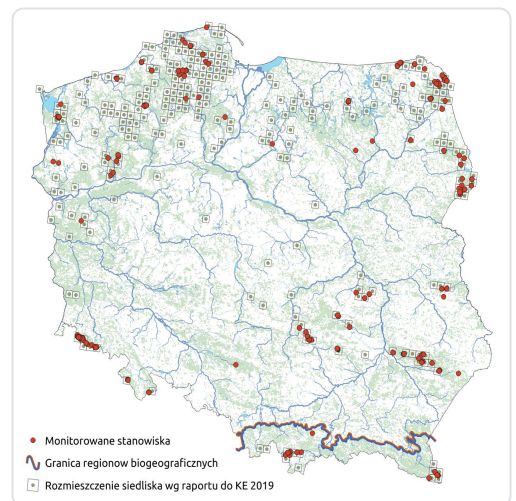
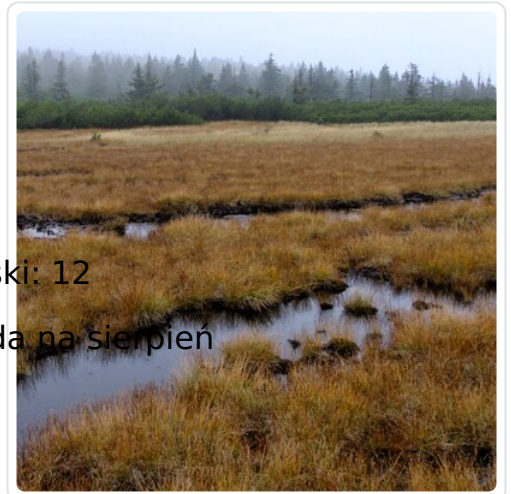
**LATA MONITORINGU:** 2006-2008, 2013-2014, 2021

**LICZBA STANOWISK:** region kontynentalny: 124; region alpejski: 12

**TERMIN MONITORINGU:** optymalny termin obserwacji przypada na sierpień

### OPIS SIEDLISKA:

Siedlisko obejmuje liczne zespoły i zbiorowiska mszarów na silnie kwaśnych i skrajnie ubogich torfach, zasilanych wodami opadowymi. Z reguły mają one kępkowo-dolinkową strukturę, choć na północnym wschodzie kraju rozwijają się mszary dywanowe. Zwykle wykształcają się w postaci wypiętrzonych kopuł, często sąsiadują z torfowiskami przejściowymi. Występują w całej Polsce, od strefy nadbałtyckiej po wysokie partie górskie, głównie w części północnej, środkowo-wschodniej Polski oraz w Sudetach, Kotlinie Orawsko-Nowotarskiej i w Bieszczadach.



# Typowe gatunki roślin

---

Modrzewnica zwyczajna *Andromeda polifolia*

Torfowiec brodawkowany *Sphagnum papillosum*

Torfowiec brunatny *Sphagnum fuscum*

Torfowiec czerwony *Sphagnum rubellum*

Torfowiec kończysty *Sphagnum fallax*

Torfowiec magellański *Sphagnum magellanicum*

Torfowiec ostrolistny *Sphagnum capilifolium*

Torfowiec spiczastolistny *Sphagnum cuspidatum*

Wełnianeczka darniowa *Baeothryon caespitosum*

Wełnianka pochwowata *Eriophorum vaginatum*

Żurawin błotna *Oxycoccus palustris*

---

## Ocena stanu ochrony

### Raporty do KE

**2007:** U1 (ALP), U2 (CON)

**2013:** U1 (ALP), U2 (CON)

**2019:** U1 (ALP), U1 (CON)

---

### Szybki dostęp

**Metodyka monitoringu (PDF, do 10MB)**

**Wyniki monitoringu 2006-2008 (PDF, do 10MB)**

**Wyniki monitoringu 2013-2014 (PDF, do 10MB)**

**Wyniki monitoringu 2021 (PDF, do 10MB)**