

7210 Torfowiska nakredowe

Podstawowe informacje

GRUPA: siedliska torfowiskowe i źródliskowe

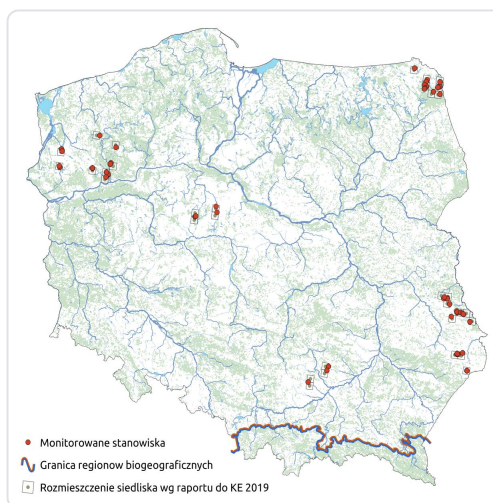
LATA MONITORINGU: 2006-2008, 2013-2014, 2018, 2024

LICZBA STANOWISK: region kontynentalny: 58; region alpejski: 0

TERMIN MONITORINGU: optymalnie od połowy lipca do końca sierpnia

OPIS SIEDLISKA:

Siedlisko obejmuje brzegi jezior w strefie litoralu, gytowiska i torfowiska niskie na podłożu zasobnym w węglan wapnia oraz zasilane przez wody bogate w wapń, porośnięte przez fitocenozy szuwarowe, głównie z kłocią wiechowatą, oraz rośliny wapieniolubne. Siedlisko stale uwilgotnione z wahaniami poziomu wody w różnych porach roku. Torfowiska nakredowe są bardzo rzadkie i występują na rozproszonych stanowiskach wyłącznie na niżu Polski.



Typowe gatunki roślin

Kłóć wiechowata *Cladium mariscus*

Lipiennik Loesela *Liparis loeselii*

Marzyca czarniawa *Schoenus nigricans*

Marzyca ruda *Schoenus ferrugineus*

Storczyk błotny *Orchis palustris*

Turzyca Buxbauma *Carex buxbaumii*

Ocena stanu ochrony

Raporty do KE

2007: U1 (CON)

2013: U2 (CON)

2019: U2 (CON)

Szybki dostęp

Metodyka monitoringu (PDF, do 10MB)

Wyniki monitoringu 2006-2008 (PDF, do 10MB)

Wyniki monitoringu 2013-2014 (PDF, do 10MB)

Wyniki monitoringu 2018 (PDF, do 10MB)