

7120 Torfowiska wysokie, zdegradowane, lecz zdolne do naturalnej i stymulowanej regeneracji

Podstawowe informacje

GRUPA: siedliska torfowiskowe i źródliskowe

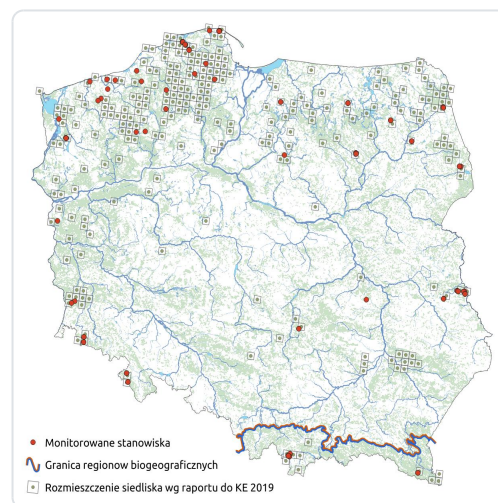
LATA MONITORINGU: 2007, 2013, 2016, 2021

LICZBA STANOWISK: region kontynentalny: 51; region alpejski: 5

TERMIN MONITORINGU: optymalnie lipiec i pierwsza połowa sierpnia

OPIS SIEDLISKA:

Siedlisko obejmuje te torfowiska ombrogeniczne, na których nastąpiło zakłócenie naturalnej hydrologii złoża torfowego, prowadzące do powierzchniowego wysuszenia górnej warstwy torfu oraz zaburzenia struktury gatunkowej zbiorowisk roślinnych. Po zastosowaniu właściwych zabiegów możliwe jest przywrócenie hydrologicznej sprawności torfowiska w okresie do ok. 30 lat. Zdegradowane torfowiska wysokie występują w obu regionach biogeograficznych. Ich największe skupiska leżą na północy, środkowym zachodzie, wschodzie i w centralnej części kraju.



Typowe gatunki roślin

Bagno zwyczajne *Ledum palustre*

Brzoza brodawkowata *Betula pendula*

Brzoza omszona *Betula pubescens*

Chrobotki *Cladonia spp.*

Rokiet cyprysowy *Hypnum cupressiforme*

Rokiet duński *Hypnum jutlandicum*

Rokietnik pospolity *Pleurozium schreberi*

Sosna zwyczajna *Pinus sylvestris*

Torfowiec kończysty *Sphagnum fallax*

Trzęślica modra *Molinia caerulea*

Wełnianka pochwowata *Eriophorum vaginatum*

Widłoząb miotłowy *Dicranum scoparium*

Wrzos zwyczajny *Calluna vulgaris*

Wrzosiec bagienny *Erica tetralix*

Ocena stanu ochrony

Raporty do KE

2007: U1 (ALP), U1 (CON)

2013: U1 (ALP), U1 (CON)

2019: U1 (ALP), U2 (CON)

Szybki dostęp

Metodyka monitoringu (PDF, do 10MB)

[Wyniki monitoringu 2013 \(PDF, do 10MB\)](#)

[Wyniki monitoringu 2015-2018 \(PDF, do 10MB\)](#)