

# 8160 Podgórskie i wyżynne rumowiska wapienne ze zbiorowiskami ze *Stipion calamagrostis*

## Podstawowe informacje

GRUPA: siedliska naskalne

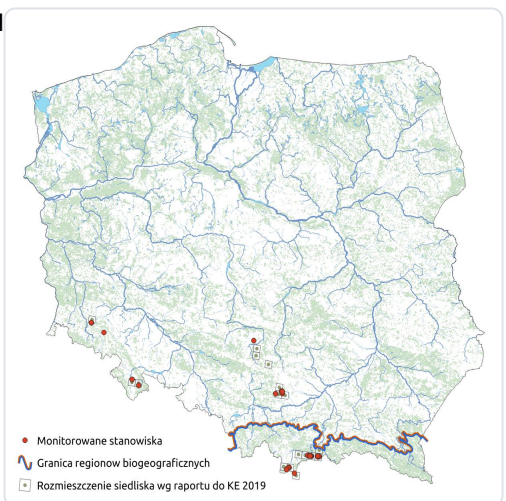
LATA MONITORINGU: 2006-2008, 2013-2014, 2021

LICZBA STANOWISK: region kontynentalny: 4; region alpejski: 7

TERMIN MONITORINGU: optimum obserwacji w czerwcu i lipcu

OPIS SIEDLISKA:

Siedlisko obejmuje wapienne piargi występujące na wyżynach i w niższych położeniach górskich w Tatrach, Pieninach i Pienińskim Pasie Skałkowym oraz na Jurze Krakowsko-Częstochowskiej, w Kotlinie Kłodzkiej i Górach Kaczawskich. Wykształca się na wapieniach i marglach, na ruchomym rumoszu skalnym. Najczęściej piargi te formują się na stromych stokach, o ekspozycji południowej lub do niej zbliżonej. Siedlisko ma charakter pionierski. Roślinność piargów jest uboga, złożona głównie ze zbiorowisk paproci, mchów i porostów oraz nielicznych roślin naczyniowych, w tym przechodzących z sąsiadujących muraw kserotermicznych.



# Typowe gatunki roślin

---

Bodziszek cuchnący *Geranium robertianum*

Cieciorka pstra *Coronilla varia*

Ciemrzyk białokwiatowy *Vincetoxicum hirundinaria*

Cienistka Roberta *Gymnocarpium robertianum*

Fiołek kosmaty *Viola hirta*

Kłosownica pierzasta *Brachypodium pinnatum*

Paprotnica krucha *Cystopteris fragilis*

Rojownik pospolity *Jovibarba sobolifera*

Rozchodnik ostry *Sedum acre*

Rozchodnik wielki *Sedum maximum*

Tujowiec jodłowy *Thuidium abietinum*

Widłoząb miotlasty *Dicranum scoparium*

---

## Ocena stanu ochrony

### Raporty do KE

**2007:** U1 (ALP), U1 (CON)

**2013:** U1 (ALP), U2 (CON)

**2019:** U1 (ALP), U2 (CON)

---

### Szybki dostęp

**Metodyka monitoringu (PDF, do 10MB)**

**Wyniki monitoringu 2006-2008 (PDF, do 10MB)**

**Wyniki monitoringu 2013-2014 (PDF, do 10MB)**

**Wyniki monitoringu 2021 (PDF, do 10MB)**