

# 91T0 Śródlądowy bór chrobotkowy

## Podstawowe informacje

**GRUPA:** siedliska leśne

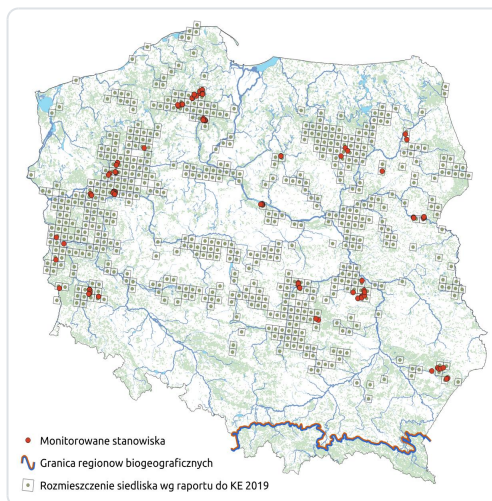
**LATA MONITORINGU:** 2006-2008, 2014, 2021

**LICZBA STANOWISK:** region kontynentalny: 54 ; region alpejski: 0

**TERMIN MONITORINGU:** od maja do września ale najlepiej w miesiącach pełnej wiosny

**OPIS SIEDLISKA:**

Śródlądowy bór chrobotkowy tworzą bory sosnowe występujące na bardzo suchych i ubogich siedliskach wykształconych najczęściej na przepuszczalnych piaskach wydmych. Występują również często na ubogich i suchych glebach porolnych jako stadium sukcesyjne borów świeżych. Prócz sosny w drzewostanie może występować jako niewielka domieszka brzoza brodawkowata. Ze względu na głęboki poziom wody gruntowej i ubogie podłoże drzewostan jest słabo zwarty i niski. Warstwa krzewów jest słabo rozwinięta, tworzy ją sosna, brzoza brodawkowata oraz jałowiec pospolity. Warstwa zielna ma niewielkie pokrycie i składa się głównie z krzewinek oraz nielicznych traw. Wyróżniającą cechą siedliska jest bardzo dobrze rozwinięta warstwa mszysta zdominowana przez porosty krzaczkowate, w tym szereg gatunków chrobotków. Siedlisko występuje wyłącznie w regionie biogeograficznym kontynentalnym na niemal całym jego obszarze.



# Typowe gatunki roślin

---

Borówka brusznica *Vaccinium vitis-idaea*

Borówka czernica *Vaccinium myrtillus*

Brzoza brodawkowata *Betula pendula*

Chrobotek gwiazdkowaty *Cladonia uncialis*

Chrobotek leśny *Cladonia arbuscula*

Chrobotek reniferowy *Cladonia rangiferina*

Chrobotek widlasty *Cladonia furcata*

Chrobotek wysmukły *Cladonia gracilis*

Jałowiec pospolity *Juniperus communis*

Kostrzewa owcza *Festuca ovina*

Pszeniec zwyczajny *Melampyrum pratense*

Sosna zwyczajna *Pinus sylvestris*

Szczaw polny *Rumex acetosella*

Śmiałek pogięty *Deschampsia flexuosa*

Wrzos zwyczajny *Calluna vulgaris*

---

## Ocena stanu ochrony

### Raporty do KE

**2007:** U1 (CON)

**2013:** U2 (CON)

**2019:** U2 (CON)

---

## Szybki dostęp

**Metodyka monitoringu (PDF, do 10MB)**

**Wyniki monitoringu 2006-2008 (PDF, do 10MB)**

**Wyniki monitoringu 2014 (PDF, do 10MB)**

**Wyniki monitoringu 2021 (PDF, do 10MB)**