

# 3110 Jeziora lobeliowe

## Podstawowe informacje

**GRUPA:** siedliska wodne i nadwodne

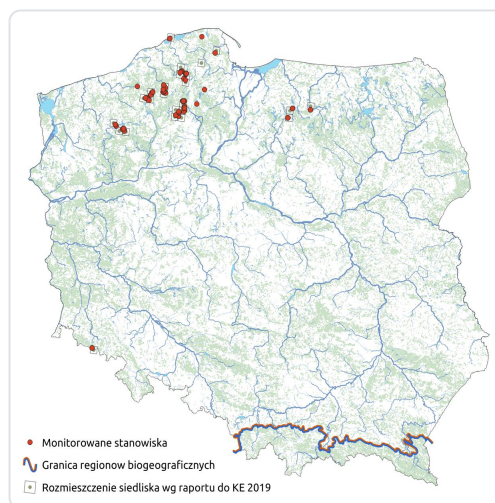
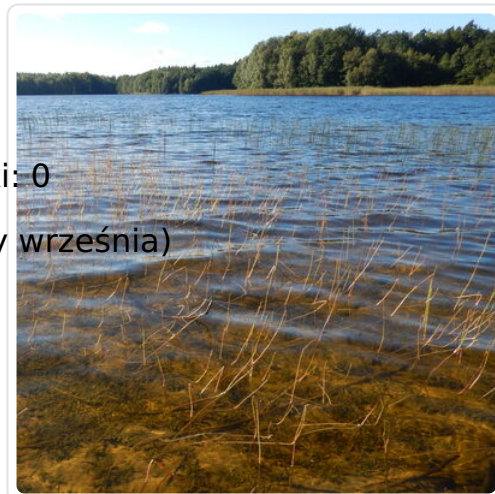
**LATA MONITORINGU:** 2009-2010, 2016-2017, 2021

**LICZBA STANOWISK:** region kontynentalny: 48; region alpejski: 0

**TERMIN MONITORINGU:** lipiec – sierpień (najpóźniej do połowy września)

**OPIS SIEDLISKA:**

Jeziora lobeliowe to miękkwodne, zazwyczaj skąpożywne, oligo- i mezotroficzne zbiorniki, w których występują charakterystyczne gatunki roślin tzw. „lobeliowych”, takie jak lobelia jeziorna, brzeżyca jednokwiatowa, poryblin jeziorny, poryblin kolczasty czy wywłócznik skrętoległy. Kryterium wydzielenia siedliska 3110 jest obecność gatunków charakterystycznych, które w zależności od zasobności wody w składniki pokarmowe i wapń mogą mieć zróżnicowany udział ilościowy. W Polsce jeziora lobeliowe występują w obrębie regionu kontynentalnego, na Pojezierzu Pomorskim, Pojezierzu Kaszubskim i Pojezierzu Olsztyńskim oraz na obszarze Borów Tucholskich i Równiny Charzykowskiej. Do jezior lobeliowych zalicza się również Wielki Staw w Karkonoszach.



# Typowe gatunki roślin

---

Brzeżyca jednokwiatowa *Littorella uniflora*

Elisma wodna *Luronium natans*

Lobelia jeziorna *Lobelia dortmanna*

Poryblin jeziorny *Isoëtes lacustris*

Poryblin kolczasty *Isoëtes echinospora*

Wywłócznik skrętoległy *Myriophyllum alterniflorum*

---

## Ocena stanu ochrony

### Raporty do KE

**2007:** U1 (CON)

**2013:** U1 (CON)

**2019:** U1 (CON)

---

## Szybki dostęp

**Metodyka monitoringu (PDF, do 10MB)**

**Wyniki monitoringu 2009-2011 (PDF, do 10MB)**

**Wyniki monitoringu 2015-2018 (PDF, do 10MB)**

**Wyniki monitoringu 2021 (PDF, do 10MB)**