

# 3150 Starorzecza i naturalne eutroficzne zbiorniki wodne ze zbiorowiskami z *Nympheion*, *Potamion*

## Podstawowe informacje

GRUPA: siedliska wodne i nadwodne

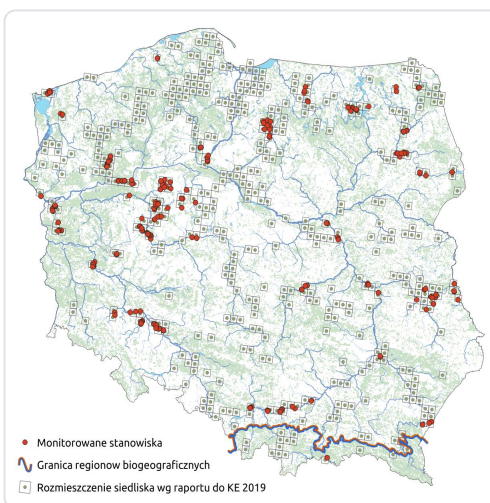
LATA MONITORINGU: 2009-2011, 2016-2018, 2024-2025

LICZBA STANOWISK: region kontynentalny: 261; region alpejski: 1

TERMIN MONITORINGU: lipiec – sierpień

### OPIS SIEDLISKA:

Siedlisko 3150 obejmuje szeroką grupę naturalnych eutroficznych zbiorników wodnych o różnej genezie, tj. naturalne jeziora i stałe niewielkie zbiorniki wodne oraz odcięte fragmenty koryt rzecznych (starorzeczy). Kryterium wyróżniającym jest obecność zbiorowisk makrofitów naczyniowych zanurzonych w toni wodnej i o liściach pływających ze związków *Potamion* i *Nymphaeion* oraz roślin niezakorzenionych pływających po powierzchni wody z klasy *Lemnetea*. W obrębie siedliska wyróżnia się dwa podtypy: 1 – jeziora eutroficzne oraz 2 – eutroficzne starorzecza i naturalne, drobne zbiorniki wodne. Jeziora reprezentujące siedlisko 3150 występują na terenie całego kraju z wyjątkiem Polski południowej, starorzecza oraz drobne zbiorniki wodne – w dolinach rzek na obszarze całego kraju.



# Typowe gatunki roślin

---

Grążel żółty *Nuphar lutea*

Grzybienie białe *Nymphaea alba*

Grzybieńczyk wodny *Nymphoides peltata*

Jezierza morska *Najas marina*

Kotewka orzech wodny *Trapa natans*

Moczarka kanadyjska *Elodea canadensis*

Okrężnica bagienna *Hottonia palustris*

Osoka aloesowata *Stratiotes aloides*

Przędzka pospolita *Hippuris vulgaris* fo. *submersa*

Rdest ziemnowodny *Polygonum amphibium* fo. *natans*

Rdestnica grzebieniasta *Potamogeton pectinatus*

Rdestnica kędzierzawa *Potamogeton crispus*

Rdestnica lśniąca *Potamogeton x nitens*

Rdestnica nitkowata *Potamogeton filiformis*

Rdestnica ostrolistna *Potamogeton acutifolius*

Rdestnica pływająca *Potamogeton natans*

Rdestnica połyskująca *Potamogeton lucens*

Rdestnica przeszyta *Potamogeton perfoliatus*

Rdestnica stępiona *Potamogeton obtusifolius*

Rdestnica ścieśniona *Potamogeton compressus*

Rogatek sztywny *Ceratophyllum demersum*

Rzęsa drobna *Lemna minor*

Rzęsa garbata *Lemna gibba*

Rzęsa trójrowkowa *Lemna trisulca*

Salwinia pływająca *Salvinia natans*

Spirodela wielokorzeniowa *Spirodela polyrhiza*

Wgłębik pływający *Ricciocarpus natans*

Wgłębka wodna *Riccia fluitans*

Włosienicznik krążkolistny *Batrachium circinatum*

Wywłócznik kłosowy *Myriophyllum spicatum*

Wywłócznik okółkowy *Myriophyllum verticillatum*

Zamętnica błotna *Zannichellia palustris*

Żabiściek pływający *Hydrocharis morsus-ranae*

Zdrojek pospolity *Fontinalis antipyretica*

---

## Ocena stanu ochrony

### Raporty do KE

**2007:** U1 (ALP), U1 (CON)

**2013:** XX (ALP), U1 (CON)

**2019:** U1 (ALP), U2 (CON)

---

### Szybki dostęp

**Metodyka monitoringu (PDF, do 10MB)**

**Wyniki monitoringu 2009-2011 (PDF, do 10MB)**

**Wyniki monitoringu 2016-2018 (PDF, do 10MB)**