

# 3260 Nizinne i podgórskie rzeki ze zbiorowiskami włosieniczników

## Podstawowe informacje

GRUPA: siedliska wodne i nadwodne

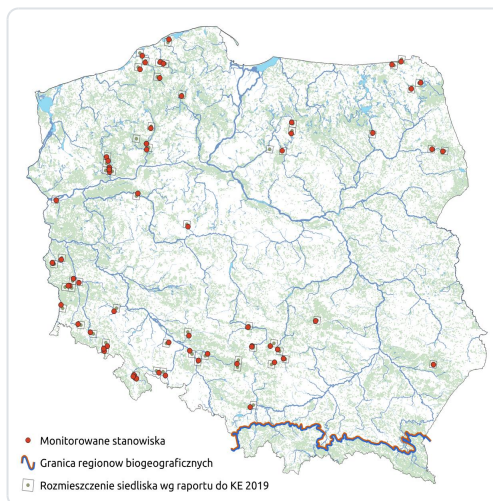
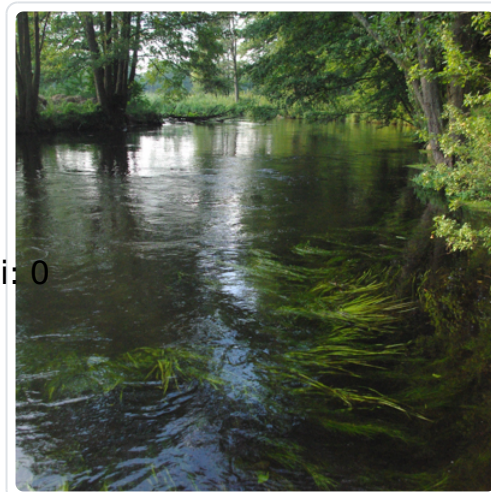
LATA MONITORINGU: 2011, 2016, 2024

LICZBA STANOWISK: region kontynentalny: 70; region alpejski: 0

TERMIN MONITORINGU: lipiec – sierpień

OPIS SIEDLISKA:

Siedlisko 3260 obejmuje odcinki naturalnych i półnaturalnych rzek i potoków na terenach nizinnych, podgórskich i w niższych partiach gór, o stosunkowo intensywnym przepływie wód i gruboziarnistym substracie dna. Kryterium wyróżnienia siedliska jest obecność fitocenz roślin naczyniowych zakorzenionych w dnie, o pędach zanurzonych, czasem o liściach wynurzonych ponad powierzchnię wody. Roślinność tych rzek tworzą głównie gatunki włosieniczników (rodzaj *Batrachium*) oraz inne gatunki hydrofitów charakterystycznych dla związku *Ranunculion fluitantis*.



# Typowe gatunki roślin

---

Rdestnica nawodna *Potamogeton nodosus*

Rdestniczka gęsta *Groenlandia densa*

Rzęśl długoszyjkowa *Callitriche cophocarpa*

Rzęśl hakowata *Callitriche hamulata*

Skapanka falista *Scapania undulata*

Włosienicznik Baudota *Batrachium baudotii*

Włosienicznik pędzelkowaty *Batrachium penicillatum*

Włosienicznik rzeczny *Batrachium fluitans*

Włosienicznik skąpopręcikowy *Batrachium trichophyllum*

Włosienicznik tarczowaty *Batrachium peltatum*

Włosienicznik wodny *Batrachium aquatile*

Zdrojek pospolity *Fontinalis antipyretica*

---

## Ocena stanu ochrony

### Raporty do KE

**2007:** U1 (CON)

**2013:** FV (CON)

**2019:** U1 (CON)

---

### Szybki dostęp

**Metodyka monitoringu (PDF, do 10MB)**

**Wyniki monitoringu 2009-2011 (PDF, do 10MB)**

**Wyniki monitoringu 2015-2018 (PDF, do 10MB)**