

# 8210 Wapienne ściany skalne ze zbiorowiskami *Potentilletalia caulescentis*

## Podstawowe informacje

GRUPA: siedliska naskalne

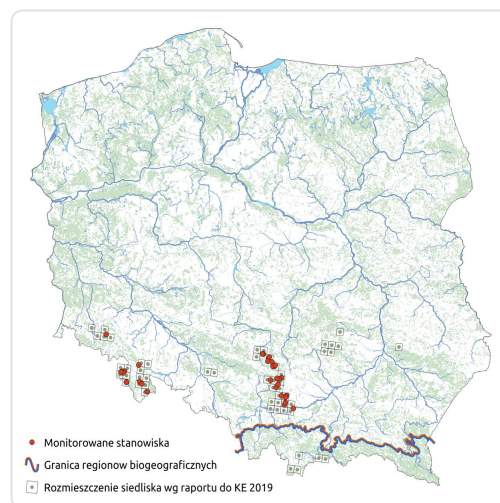
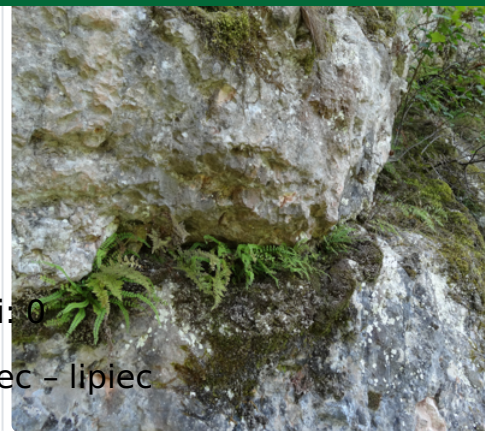
LATA MONITORINGU: 2010-2011, 2017, 2024

LICZBA STANOWISK: region kontynentalny: 36; region alpejski: 0

TERMIN MONITORINGU: optimum obserwacji w okresie czerwiec - lipiec

OPIS SIEDLISKA:

Siedlisko tworzą odłoneżone skały wapienne porośnięte skąpą roślinnością, reprezentowaną głównie przez chasmofity. Szczególnie częste są różne gatunki paproci i mchy. Siedlisko wstępuje na wyżynach oraz w górach: w Tatrach, Pieninach i Pienińskim Pasie Skałkowym oraz na Jurze Krakowsko-Częstochowskiej, Wyżynie Śląskiej, w Kotlinie Kłodzkiej i Górach Kaczawskich. Siedlisko ma charakter pionierski.



# Typowe gatunki roślin

---

Bodziszek cuchnący *Geranium robertianum*

Grzebieniowiec piórkowaty *Ctenidium molluscum*

Języcznik zwyczajny *Phyllitis scolopendrium*

Miechera kędzierzawa *Neckera crispa*

Miechera spłaszczona *Neckera complanata*

Paprotka pospolita *Polypodium vulgare*

Paprotnica krucha *Cystopteris fragilis*

Pędzlik murowy *Tortula muralis*

Rzeżusznik piaskowy *Cardaminopsis arenosa*

Zachyłka Roberta *Gymnocarpium robertianum*

Zanokcica murowa *Asplenium ruta-muraria*

Zanokcica skalna *Asplenium trichomanes subsp. quadrivalens*

Zanokcica zielona *Asplenium viride*

---

## Ocena stanu ochrony

### Raporty do KE

**2007:** FV (ALP), U1 (CON)

**2013:** FV (ALP), U1 (CON)

**2019:** FV (ALP), U1 (CON)

---

### Szybki dostęp

**Metodyka monitoringu (PDF, do 10MB)**

**Wyniki monitoringu 2009-2011 (PDF, do 10MB)**

**Wyniki monitoringu 2015-2018 (PDF, do 10MB)**