

# 8220 Ściany skalne i urwiska krzemianowe ze zbiorowiskami z *Androsacion vandellii*

## Podstawowe informacje

**GRUPA:** siedliska naskalne

**LATA MONITORINGU:** 2010-2011, 2017, 2024

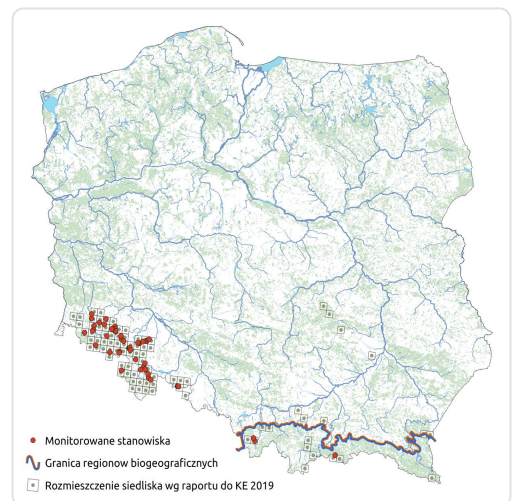
**LICZBA STANOWISK:** region kontynentalny: 56; region alpejski: 3

**TERMIN MONITORINGU:** optymalnie czerwiec i lipiec

**OPIS SIEDLISKA:**

Siedlisko zajmuje odsłonięte skały bezwapienne (wylewne, metamorficzne lub osadowe), kwaśne lub obojętne. Porasta je skąpa roślinność chasmofityczna. Dominują różne gatunki paproci, szczególnie z rodzaju zanokcica i mchy. Towarzyszą im gatunki przechodzące z muraw naskalnych. Siedlisko wstępuje na wyżynach oraz w górach: w Sudetach i ich Przedgórzu oraz rzadko w Beskidach, Tatrach, Gorcach, Bieszczadach i Górach

Świętokrzyskich. Siedlisko ma charakter pionierski.



# Typowe gatunki roślin

---

Jastrzębiec blady *Hieracium schmidtii*

Nerecznica austriacka *Dryopteris dilatata*

Paprotka pospolita *Polypodium vulgare*

Paprotnica krucha *Cystopteris fragilis*

Przytulia szorstkoowockowa *Galium pumilum*

Rozrzutka brunatna *Woodsia ilvensis*

Zanokcica ciemna *Asplenium adiantum-nigrum*

Zanokcica klinowata *Asplenium cuneifolium*

Zanokcica północna *Asplenium septentrionale*

Zanokcica serpentynowa *Asplenium adulterinum*

Zanokcica skalna *Asplenium trichomanes*

---

## Ocena stanu ochrony

### Raporty do KE

**2007:** XX (ALP), U1 (CON)

**2013:** U1 (ALP), U1 (CON)

**2019:** U1 (ALP), U1 (CON)

---

### Szybki dostęp

**Metodyka monitoringu (PDF, do 10MB)**

**Wyniki monitoringu 2009-2011 (PDF, do 10MB)**

**Wyniki monitoringu 2015-2018 (PDF, do 10MB)**