

# 9150 Ciepłolubne buczyny storczykowe

## Podstawowe informacje

**GRUPA:** siedliska leśne

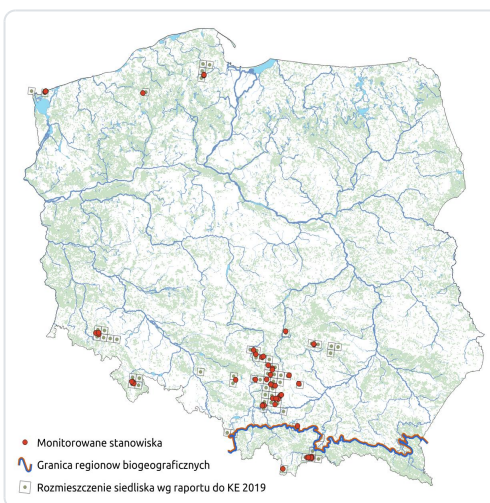
**LATA MONITORINGU:** 2011, 2017, 2024

**LICZBA STANOWISK:** region kontynentalny: 48 ; region alpejski: 8

**TERMIN MONITORINGU:** od połowy czerwca do końca lipca

**OPIS SIEDLISKA:**

Ciepłolubne buczyny storczykowe obejmują lasy bukowe wykształcające się na podłożu bogatym w węglan wapnia, głównie na południowych i zachodnich stokach wyniesień. Siedlisko to spotykane jest również na pokładach kredy jeziornej, klifach nadmorskich czy usypiskach powstałych w wyniku eksploatacji kopalin. Siedlisko na tle innych buczyn wyróżnia się bogatym składem gatunkowym runa z dużym udziałem gatunków ciepłolubnych przechodzących z okrajków i muraw kserotermicznych. Na terenie kraju ciepłolubne buczyny storczykowe występują na Pomorzu i w południowo-zachodniej Polsce.



# Typowe gatunki roślin

---

Buk zwyczajny *Fagus sylvatica*

Buławnik czerwony *Cephalanthera rubra*

Buławnik mieczolistny *Cephalanthera longifolia*

Buławnik wielkokwiatowy *Cephalanthera damasonium*

Cieciorka pstra *Coronilla varia*

Czerniec gronkowy *Actaea spicata*

Dereń świdwa *Cornus sanguinea*

Dziki bez czarny *Sambucus nigra*

Dzwonek brzoskwiniolistny *Campanula persicifolia*

Dzwonek jednostronny *Campanula rapunculoides*

Fiótek przedziwny *Viola mirabilis*

Grab zwyczajny *Carpinus betulus*

Groszek czerniejący *Lathyrus niger*

Groszek wiosenny *Lathyrus vernus*

Jastrzębiec leśny *Hieracium murorum*

Klinopodium pospolite *Clinopodium vulgare*

Klon jawor *Acer pseudoplatanus*

Kłosownica leśna *Brachypodium sylvaticum*

Kokoryczka wonna *Polygonatum odoratum*

Konwalia majowa *Convallaria majalis*

Kruszczyk szerokolistny *Epipactis helleborine*

Leszczyna zwyczajna *Corylus avellana*

Miodownik melisowaty *Melittis melisophyllum*

Orlik pospolity *Aquilegia vulgaris*

Perłówka zwisła *Melica nutans*

Przylaszczka pospolita *Hepatica nobilis*

Przytulia Schultesa *Galium schultesii*

Przytulinka wiosenna *Cruciata glabra*

Wiciokrzew suchodrzew *Lonicera xylosteum*

Wilczomlec sosnka *Euphorbia cyparissias*

Wyka leśna *Vicia sylvatica*

Ponadto w pienińskiej buczynie storczykowej (podtyp 9150-1):

Irga pospolita *Cotoneaster integerrimus*

Jodła pospolita *Abies alba*

Powojnik alpejski *Clematis alpina*

Turzyca biała *Carex alba*

Wiechlina styryjska *Poa stiriaca*

Ponadto w małopolskiej buczynie storczykowej (podtyp 9150-2):

Dąb bezszypułkowy *Quercus petraea*

Okrzyn szerokolistny *Laserpitium latifolium*

Trzmielina brodawkowata *Euonymus verrucosa*

Ponadto w kaszubskiej buczynie storczykowej (podtyp 9150-4):

Czeremcha zwyczajna *Padus avium*

Jarząb zwyczajny *Sorbus aucuparia*

Kruszyna pospolita *Frangula alnus*

Obuwik pospolity *Cypripedium calceolus*

Ponadto w nadbałtyckiej buczynie storczykowej (podtyp 9150-5):

Kruszczyk rdzawoczerwony *Epipactis atrorubens*

Krwawnik zwyczajny *Achillea millefolium*

Kupkówka pospolita *Dactylis glomerata*

Szczawik zajęczy *Oxalis acetosella*

Śmiałek pogięty *Deschampsia flexuosa*

Wiechlina gajowa *Poa nemoralis*

---

## Ocena stanu ochrony

### Raporty do KE

**2007:** FV (ALP), FV (CON)

**2013:** U1 (ALP), U1 (CON)

**2019:** U1 (ALP), U1 (CON)

---

## Szybki dostęp

**Metodyka monitoringu (PDF, do 10MB)**

**Wyniki monitoringu 2009-2011 (PDF, do 10MB)**

**Wyniki monitoringu 2015-2018 (PDF, do 10MB)**