

# 9190 Kwaśne dąbrowy

## Podstawowe informacje

**GRUPA:** siedliska leśne

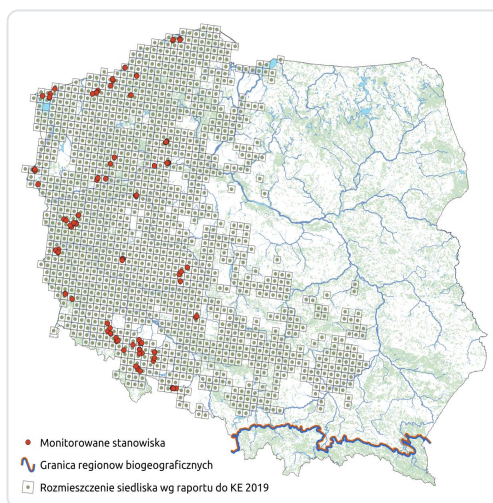
**LATA MONITORINGU:** 2009-2011, 2017, 2024

**LICZBA STANOWISK:** region kontynentalny: 100 ; region alpejski: 0

**TERMIN MONITORINGU:** czerwiec - wrzesień

**OPIS SIEDLISKA:**

Typ siedliska obejmuje lasy dębowe występujące na ubogich, świeżych i wilgotnych glebach. W drzewostanie prócz dębu bezszypułkowego i szypułkowego może wystąpić jako gatunek domieszkowy sosna zwyczajna, brzoza brodawkowata i omszona a także buk. Warstwę krzewów tworzy kruszyna pospolita i jarzab pospolity oraz podrost gatunków wchodzących w skład drzewostanu. W runie występują głównie gatunki acydofilne, a dominującym jego składnikiem jest najczęściej borówka czernica *Vaccinium myrtillus*, śmiełek pogięty *Deschampsia flexuosa* i trzcinnik leśny *Calamagrostis arundinacea*. Siedlisko występuje w zachodniej części kraju wyłącznie w regionie biogeograficznym kontynentalnym.



# Typowe gatunki roślin

---

Borówka czernica *Vaccinium myrtillus*

Brodawkowiec czysty *Pseudoscleropodium purum*

Buławnik mieczolistny *Cephalanthera longifolia*

Dzwonek brzoskwiniolistny *Campanula persicifolia*

Janowiec barwierski *Genista tinctoria*

Jastrzębiec gładki *Hieracium laevigatum*

Jastrzębiec leśny *Hieracium murorum*

Jastrzębiec sabaudzki *Hieracium sabaudum*

Kokoryczka wonna *Polygonatum odoratum*

Konwalia majowa *Convallaria majalis*

Konwalijka dwulistna *Maianthemum bifolium*

Kosmatka gajowa *Luzula luzuloides*

Kosmatka owłosiona *Luzula pilosa*

Kostrzewa owcza *Festuca ovina*

Naparstnica zwyczajna *Digitalis grandiflora*

Nawłóć pospolita *Solidago virgaurea*

Nerecznica krótkoostna *Dryopteris carthusiana*

Orlica pospolita *Pteridium aquilinum*

Płonnik strojny *Polytrichastrum formosum*

Podkolan biały *Platanthera bifolia*

Przylaszczka pospolita *Hepatica nobilis*

Przytulia okrągłolistna *Galium rotundifolium*

Przytulia pospolita *Galium mollugo*

Pszeniec zwyczajny *Melampyrum pratense*

Rokiet cyprysowy *Hypnum cupressiforme*

Rokiet pospolity *Pleurozium schreberi*

Siódmaczek leśny *Trientalis europea*

Śmiałek pogięty *Deschampsia flexuosa*

Trzcinnik leśny *Calamagrostis arundinacea*

Turzyca pigułkowata *Carex pilulifera*

Wiciokrzew pomorski *Lonicera periclymenum*

Widłoząb miotlasty *Dicranum scoparium*

Wiechlina gajowa *Poa nemoralis*

---

## Ocena stanu ochrony

### Raporty do KE

**2007:** U2 (CON)

**2013:** U2 (CON)

**2019:** U2 (CON)

---

## Szybki dostęp

**Metodyka monitoringu (PDF, do 10MB)**

**Wyniki monitoringu 2009-2011 (PDF, do 10MB)**

**Wyniki monitoringu 2015-2018 (PDF, do 10MB)**