

2110 Inicjalne stadia nadmorskich wydm białych

Podstawowe informacje

GRUPA: siedliska morskie i nadmorskie

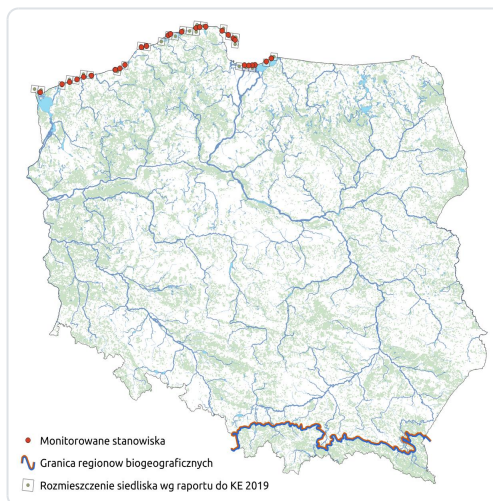
LATA MONITORINGU: 2013-2014, 2018, 2024

LICZBA STANOWISK: region kontynentalny: 31; region alpejski: 0

TERMIN MONITORINGU: optymalnie czerwiec – październik

OPIS SIEDLISKA:

Siedlisko obejmuje inicjalne stadia wydm nadmorskich, występujące w wąskim pasie wybrzeża Bałtyku. Reprezentowane jest przez dwa zbiorowiska: *Elymo-Ammophiletum* oraz *Agropyretum juncei*. Znaczna dynamika tego siedliska wynika z procesów zachodzących na styku plaży i pasa wydmowego.



Typowe gatunki roślin

Honkenia piaskowa *Honckenya peploides*

Piaskownica zwyczajna *Ammophila arenaria*

Perz sitowy *Agropyron junceum*

Rukwiel nadmorska *Cakile maritima*

Wydmuchrzyca piaskowa *Leymus arenarius*

Ocena stanu ochrony

Raporty do KE

2007: U1 (CON)

2013: U1 (CON)

2019: U2 (CON)

Szybki dostęp

Metodyka monitoringu (PDF, do 10MB)

Wyniki monitoringu 2013-2014 (PDF, do 10MB)

Wyniki monitoringu 2018 (PDF, do 10MB)