



3130 Brzegi lub osuszane dna zbiorników wodnych ze zbiorowiskami z *Littorelletea*, *Isoëto-Nanojuncetea*

Podstawowe informacje

Grupa: siedliska wodne i nadwodne

Lata monitoringu: 2013-2014, 2017, 2023-2025

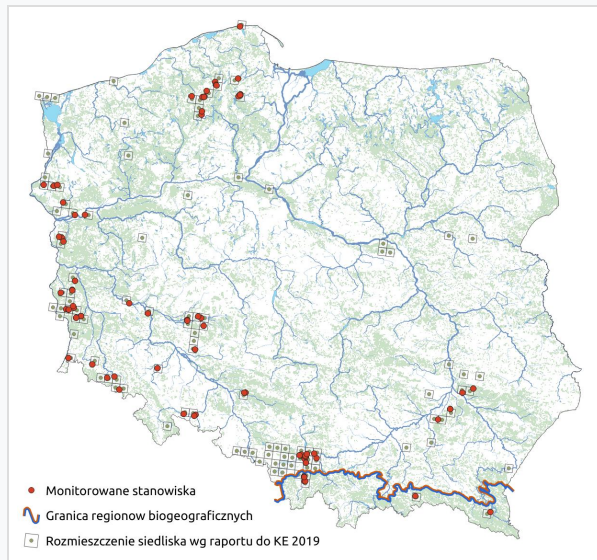
Liczba stanowisk: region kontynentalny: 77; region alpejski: 0

Termin monitoringu: zbiorniki naturalne – przełom czerwca i lipca, osuszane stawy rybne – od września do października

Opis siedliska:

Siedlisko 3130 obejmuje namuliskowe zbiorowiska drobnych bylin i terofitów, rozwijające się na okresowo odsłanianych brzegach jezior, starorzeczy oraz dnach osuszanych stawów rybnych. Zbiorowiska te mają charakter efemeryczny, a ich wykształcanie się, zwykle raz na kilka lat, uzależnione jest od warunków pogodowych. Rozwojowi roślinności namuliskowej sprzyjają lata suche i ciepłe. Na brzegach oligo- i mezotroficznym jezior rozwijają się zbiorowiska z klasy *Littorelletea*, budowane przez rzadkie w Polsce gatunki atlantyckie, spotykane na zachodnich terenach Polski, osiągające tu wschodnią granicę zasięgu występowania. Na okresowo zalewanych i osuszanych dnach stawów rybnych rozwijają się natomiast zbiorowiska z klasy *Isoëto-Nanojuncetea*.

Lokalizacja stanowisk



Ocena stanu ochrony

Raporty do KE

- **2007:** FV (CON)
- **2013:** XX (CON)
- **2019:** XX (CON)

Szybki dostęp

- [Metodyka monitoringu \(PDF, do 10MB\)](#)
- [Wyniki monitoringu 2013-2014 \(PDF, do 10MB\)](#)
- [Wyniki monitoringu 2015-2018 \(PDF, do 10MB\)](#)

Typowe gatunki roślin

Babka pośrednia *Plantago intermedia*

Bebłek błotny *Peplis portula*

Borześląd białawy *Pohlia wahlenbergii*

Brodek ucięty *Tortula truncata*

Brzeżyca jednokwiatowa *Littorella uniflora*

Centuria nadobna *Centaurium pulchellum*

Cibora brunatna *Cyperus fuscus*

Cibora żółta *Cyperus flavescens*

Czarecznik gruszkowaty *Physcomitrium pyriforme*

Czarecznik jajowaty *Physcomitrium sphaericum*

Czarecznik szerokootworowy *Physcomitrium eurystomum*

Czarostka Wondraczekiego *Fossombronina wondraczekii*

Dichostylis Michela *Dichostylis micheliana*

Gałuszkka kulecznica *Pilularia globulifera*

Glewiczek karoliński *Phaeoceros carolinianus*

Glewik polny *Anthoceros agrestis*

Jarnik solankowy *Samolus valenrandi*

Jaskier leżący *Ranunculus reptans*

Koleantus delikatny *Coleanthus subtilis*

Krętoząb cienkolistny *Trichodon cylindricum*

Lindernia mułowa *Lindernia procumbes*

Mysiurek drobny *Myosurus minimus*

Nadwodnik naprzeciwlistny *Elatine hydropiper*

Nadwodnik okółkowy *Elatine alsinastrum*

Nadwodnik sześciopręcikowy *Elatine hexandra*

Nadwodnik trójpręcikowy *Elatine triandra*

Namulnik brzegowy *Limosella aquatica*

Pięciornik niski *Potentilla supina*

Ponikło igłowate *Eleocharis acicularis*

Ponikło jajowate *Eleocharis ovata*

Prątnik czerwony *Bryum rubens agg.*

Rzęśl *Callitiche ssp.*

Sit drobny *Juncus bulbosus*

Sit dwudzielny *Juncus bufonius*

Sitniczka szczecinowata *Isolepis setacea*

Szarota błotna *Gnaphalium uliginosum*

Szarota żółtobiała *Gnaphalium luteo-album*

Turzyca ciborowata *Carex bohémica*

Turzyca Oedera *Carex oederi*

Uwroć wodna *Crassula aquatica*

Wgłębka jamkowata *Riccia cavernosa*

Wgłębka rynnowata *Riccia canaliculata*

Wgłębka wąskopłatowa *Riccia sorocarpa*

Widłoząbek rozmnożkowy *Dicranella staphyllina*

Włosieniczniki *Batrachium spp.*(stadia młodociane)

Wydętka ziarnista *Botrydium granulatum*

Zgliszczyn gruszkowaty *Leptobryum pyriforme*

