

6110 Skąły wapienne i neutrofilne z roślinnością pionierską

Podstawowe informacje

GRUPA: siedliska łąkowe i murawowe

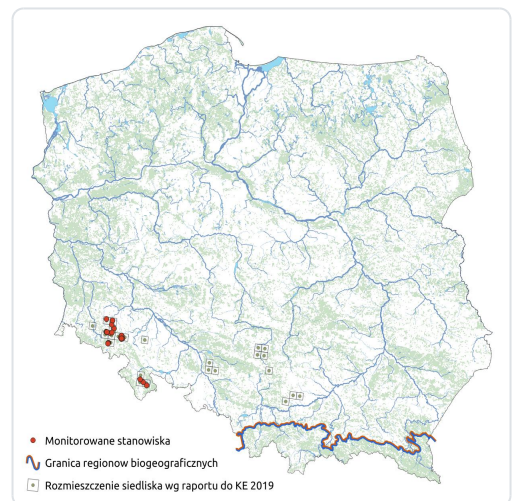
LATA MONITORINGU: 2006-2008, 2013-2014, 2018, 2024

LICZBA STANOWISK: region kontynentalny: 22; region alpejski: 0

TERMIN MONITORINGU: optymalnie badania należy prowadzić w dwóch terminach: na przełomie maja i czerwca oraz w lipcu.

OPIS SIEDLISKA:

Siedlisko obejmuje zbiorowiska ciepłolubnych muraw naskalnych o pionierskim charakterze. Rozwija się na odsłonięciach skał wapiennych oraz wylewnych skał neutrofilnych, jak bazalty i zieleńce. Występuje w Sudetach i na ich pogórzach, a także w północnej części Jury Krakowsko-Częstochowskiej.



Typowe gatunki roślin

Chrobotek strzępiasty *Cladonia fimbriata*

Czosnek skalny *Allium montanum*

Krótkosz białawy *Brachythecium albicans*

Ożanka pierzastosieczna *Teucrium botrys*

Pędzlik murowy *Tortula muralis*

Płonnik włosisty *Polytrichum piliferum*

Prątnik srebrzysty *Bryum argenteum*

Rogownica drobna *Cerastium pumilum*

Rojownik pospolity *Jovibarba sobolifera*

Rozchodnik ostry *Sedum acre*

Rozchodnik sześćciorzędowy *Sedum sexangulare*

Rozchodnik wielki *Sedum maximum*

Skalnica trójpalczasta *Saxifraga trydactylites*

Smagliczka kielichowata *Alyssum alyssoides*

Wiechlina spłaszczona *Poa compressa*

Zęboróg purpurowy *Ceratodon purpureus*

Ocena stanu ochrony

Raporty do KE

2007: U2 (CON)

2013: U1 (CON)

2019: U2 (CON)

Szybki dostęp

[Metodyka monitoringu \(PDF, do 10MB\)](#)

[Wyniki monitoringu 2006-2008 \(PDF, do 10MB\)](#)

[Wyniki monitoringu 2013-2014 \(PDF, do 10MB\)](#)

[Wyniki monitoringu 2018 \(PDF, do 10MB\)](#)