

6210 Murawy kserotermiczne

Podstawowe informacje

GRUPA: siedliska łąkowe i murawowe

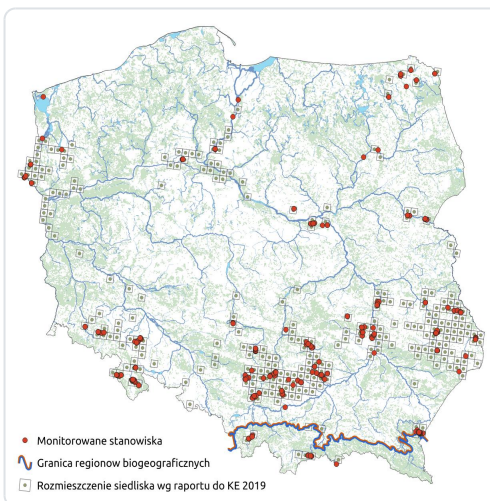
LATA MONITORINGU: 2006-2008, 2013-2014, 2021

LICZBA STANOWISK: region kontynentalny: 144; region alpejski: 10

TERMIN MONITORINGU: optymalnie maj – połowa sierpnia

OPIS SIEDLISKA:

Siedlisko obejmuje ciepłolubne zbiorowiska trawiaste o stepowym charakterze, bogate florystycznie, często z udziałem gatunków rzadkich i zagrożonych. Rozwijają się na podłożu bogatym w węglan wapnia, w miejscach silnie nasłonecznionych, o wysokich temperaturach powietrza i gleby. Spotkać je można na stromych zboczach dolin rzecznych, wychodniach skał wapiennych, półkach i ścianach skalnych, stokach pagórków i wąwozów, a także na stokach nasypów, czy hałd o południowej ekspozycji. Występuje całym krajem, na obszarach o specyficznych uwarunkowaniach klimatyczno-siedliskowych, często w postaci niewielkich, rozproszonych płatów.



Typowe gatunki roślin

Aster gawędka *Aster amellus*

Czyścica storzyszek *Clinopodium vulgare*

Czyściec prosty *Stachys recta*

Dziewięciśł popłocholistny *Carlina onopordifolia*

Dzwonek boloński *Campanula bononensis*

Dzwonek syberyjski *Campanula sibirica*

Fiołek skalny *Viola rupestris*

Goryczka krzyżowa *Gentiana cruciata*

Jaskier illiryjski *Ranunculus illyricus*

Kłosownica pierzasta *Brachypodium pinnatum*

Komonicznik skrzydlastostrąkowy *Tetragonolobus maritimus subsp. siliquosus*

Kosaciec bezlistny *Iris aphylla*

Kostrzewa bruzdkowana *Festuca rupicola*

Lebiodka pospolita *Origanum vulgare*

Len włochaty *Linum hirsutum*

Len złocisty *Linum flavum*

Marzanka barwierska *Asperula tinctoria*

Mikołajek polny *Eryngium campestre*

Miłek wiosenny *Adonis vernalis*

Oman szlachtawa *Inula conyza*

Oman wąskolistny *Inula ensifolia*

Ostnica Jana *Stipa joannis*

Ostrożeń pannoński *Cirsium pannonicum*

Perz siny szczeniasty *Elymus hispidus subsp. barbulatus*

Przetacznik ząbkowany *Veronica austriaca*

Przytulia północna *Galium boreale*

Pszeniec różowy *Melampyrum arvense*

Rutewka pojedyncza *Thalictrum simplex*

Rzepik pospolity *Agrimonia eupatoria*

Sesleria błotna *Sesleria uliginosa*

Starzec polny *Senecio integrifolius*

Starzec srebrzysty *Senecio erucifolius*

Storczyk purpurowy *Orchis purpurea*

Szyplin jedwabisty *Dorycnium germanicum*

Turzyca Michela *Carex michelii*

Turzyca niska *Carex humilis*

Turzyca sina *Carex flacca*

Turzyca wczesna *Carex praecox*

Wężymord stepowy *Scorzonera purpurea*

Żebrzyca roczna *Seseli annuum*

Ocena stanu ochrony

Raporty do KE

2007: U1 (ALP), U2 (CON)

2013: U2 (ALP), U1 (CON)

2019: U1 (ALP), U1 (CON)

Szybki dostęp

[Metodyka monitoringu \(PDF, do 10MB\)](#)

[Wyniki monitoringu 2006-2008 \(PDF, do 10MB\)](#)

[Wyniki monitoringu 2013-2014 \(PDF, do 10MB\)](#)

[Wyniki monitoringu 2021 \(PDF, do 10MB\)](#)