

# 9180 Jaworzyny i lasy klonowo-lipowe na stromych stokach i zboczach

## Podstawowe informacje

**GRUPA:** siedliska leśne

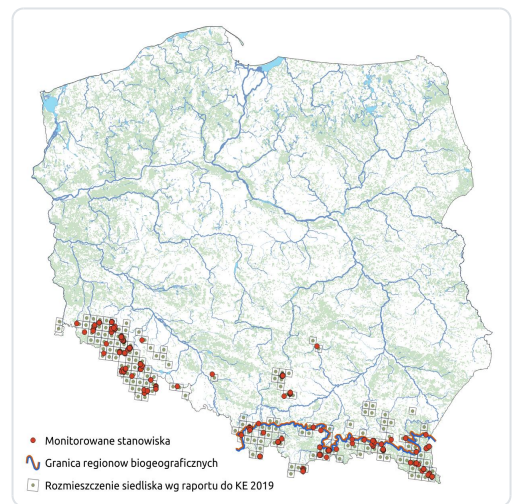
**LATA MONITORINGU:** 2006-2008, 2013-2014, 2021

**LICZBA STANOWISK:** region kontynentalny: 69 ; region alpejski: 54

**TERMIN MONITORINGU:** maj - lipiec

**OPIS SIEDLISKA:**

Typ siedliska przyrodniczego obejmuje wielogatunkowe lasy liściaste rosnące na stromych, skalistych zboczach z aktywnymi procesami erozyjnymi. Gleba w tym miejscu jest płytka i silnie szkieletowa. Drzewostan buduje głównie jawor, klon zwyczajny oraz lipa szerokolistna. Buk w drzewostanie jest rzadko spotykany. Ze względu na mało stabilne podłoże struktura drzewostanu jest bardzo zróżnicowana. W runie stałym elementem są gatunki ziołorośli oraz nitrofilnych bylin. Ze względu na specyficzne wymagania siedliskowe występowanie jaworzyn ograniczone jest do terenów górskich i podgórskich w południowej części kraju.



# Typowe gatunki roślin

---

Jesion wyniosły *Fraxinus excelsior*

Klon jaworu *Acer pseudoplatanos*

Klon zwyczajny *Acer platanoides*

Nerecznica samcza *Dryopteris filix-mas*

Szczyr trwały *Mercurialis perennis*

Wiąz górski *Ulmus scabra*

Wiciokrzew czarny *Lonicera nigra*

Ponadto w podtypie 9180-1:

Czerniec gronkowy *Actaea spicata*

Czosnaczek pospolity *Alliaria petiolata*

Dąb bezszypułkowy *Quercus petraea*

Dzwonek brzoskwiniolistny *Campanula persicifolia*

Dzwonek jednostronny *Campanula rapunculoides*

Dzwonek pokrzywolistny *Campanula trachelium*

Dzwonek szerokolistny *Campanula latifolia*

Fiołek przedziwny *Viola mirabilis*

Lipa szerokolistna *Tilia platyphyllos*

Marzanka wonna *Galium odoratum*

Paprotnik kolczysty *Polystichum aculeatum*

Porzeczka alpejska *Ribes alpinum*

Stokłosa Benekena *Bromus benekenii*

Wiciokrzew suchodrzew *Lonicera xylosteum*

Wyka gajowa *Vicia dumetorum*

Wyka leśna *Vicia sylvatica*

Ponadto w podtypie 9180-2:

Bodziszek cuchnący *Geranium robertianum*

Buk pospolity *Fagus sylvatica*

Czerniec gronkowy *Actaea spicata*

Dziki bez czarny *Sambucus nigra*

Gajowiec żółty *Galeobdolon luteum*

Grab pospolity *Carpinus betulus*

Jęczyznik zwyczajny *Phyllitis scolopendrium*

Jodła pospolita *Abies alba*

Kopytnik pospolity *Asarum europaeum*

Lipa szerokolistna *Tilia platyphyllos*

Miesięcznica trwała *Lunaria rediviva*

Miodunka ćma *Pulmonaria obscura*

Paprotnik kolczysty *Polystichum aculeatum*

Pokrzywa zwyczajna *Urtica dioica*

Porzeczka agrest *Ribes uva-crispa*

Ponadto w podtypie 9180-3:

Buk pospolity *Fagus sylvatica*

Gajowiec żółty *Galeobdolon luteum*

Marzanka wonna *Galium odoratum*

Miesięcznica trwała *Lunaria rediviva*

Niecierpek pospolity *Impatiens noli-tangere*

Starzec gajowy *Senecio nemorensis*

Ponadto w podtypie 9180-4:

Gwiazdnica gajowa *Stellaria nemorum*

Kostrzewa leśna *Festuca altissima*

Lepiężnik biały *Petasites albus*

Miesięcznica trwała *Lunaria rediviva*

Niecznica szerokolistna *Dryopteris dilatata*

Trybula Isniąca *Anthriscus nitida*

Wietlica samicza *Athyrium filix-femina*

Wilczomleczył słodki *Euphorbia dulcis*

Żywiec dziewięciolistny *Dentaria enneaphyllos*

Ponadto w podtypie 9180-5:

Ciemiężycia zielona *Veratrum lobelianum* (lokalnie)

Jarząb pospolity *Sorbus aucuparia*

Kosmatka olbrzymia *Luzula sylvatica*

Lepiężnik biały *Petasites albus*

Miłosna górska *Adenostyles alliariae* (lokalnie)

Miodunka ćma *Pulmonaria obscura* (lokalnie)

Parzydło leśne *Aruncus sylvestris* (lokalnie)

Porzeczka skalna *Ribes petraeum*

Prosownica rozpierzchła *Milium effusum*

Róża alpejska *Rosa pendulina* (regionalnie)

Rutewka orlikolistna *Thalictrum aquilegifolium* (lokalnie)

Trzcinnik leśny *Calamagrostis arundinacea*

Wietlica alpejska *Athyrium distentifolium*

Ponadto w podtypie 9180-6:

Borówka czernica *Vaccinium myrtillus*

Buk zwyczajny *Fagus sylvatica*

Ciemężycyca zielona *Veratrum lobelianum*

Jarzęb pospolity *Sorbus aucuparia*

Jaskier platanolistny *Ranunculus platanifolius*

Liczydło górskie *Streptopus amplexifolius*

Modrzyk górski *Cicerbita alpina*

Nawłóć pospolita *Solidago virgaurea*

Parzydło leśne *Aruncus sylvestris*

Róża alpejska *Rosa pendulina*

Szczaw górski *Rumex alpestris*

Śmiałek pogięty *Deschampsia flexuosa*

Tojad dzióbaty *Aconitum variegatum*

---

## Ocena stanu ochrony

### Raporty do KE

**2007:** FV (ALP), U1 (CON)

**2013:** FV (ALP), FV (CON)

**2019:** FV (ALP), FV (CON)

---

## **Szybki dostęp**

**Metodyka monitoringu (PDF, do 10MB)**

**Wyniki monitoringu 2006-2008 (PDF, do 10MB)**

**Wyniki monitoringu 2013-2014 (PDF, do 10MB)**

**Wyniki monitoringu 2021 (PDF, do 10MB)**