

2180 Lasy mieszane i bory na wydmach nadmorskich

Podstawowe informacje

GRUPA: siedliska morskie i nadmorskie

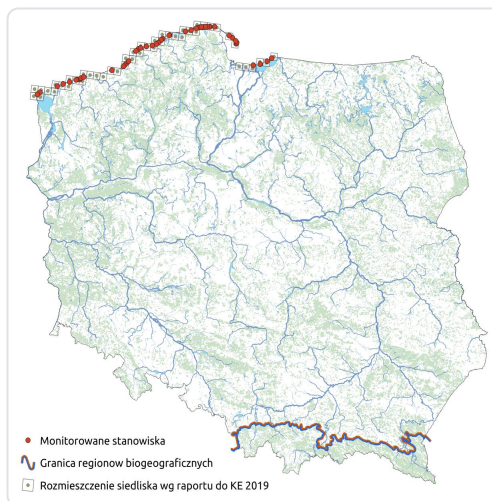
LATA MONITORINGU: 2013, 2018, 2024

LICZBA STANOWISK: region kontynentalny: 46; region alpejski: 0

TERMIN MONITORINGU: optymalnie czerwiec - wrzesień

OPIS SIEDLISKA:

Siedlisko obejmuje różnorodne ekosystemy leśne porastające wydmy nadmorskie w strefie bezpośredniego wpływu morskiego klimatu. Większość tych zbiorowisk to bory sosnowe na ubogim piaszczystym podłożu, a miejscami, w miejscach akumulacji materii organicznej i większej wilgotności podłoża, bory mieszane lub lasy liściaste. W borach w runie dominują krzewinki, którym towarzyszy dobrze rozwinięta warstwa mszysła. Wilgotniejsze partie, z udziałem brzozy czy dębu, charakteryzują się obecnością warstwy krzewów. Powierzchnia płatów jest zróżnicowana, osiągająca nawet kilkaset hektarów.



Typowe gatunki roślin

Bażyna czarna *Empetrum nigrum*

Borówka brusznica *Vaccinium vitis-idaea*

Gruszyczka jednokwiatowa *Moneses uniflora*

Pszeniec zwyczajny *Melampyrum pratense*

Siódmaczek leśny *Trientalis europaea*

Śmiałek pogięty *Deschampsia flexuosa*

Tajęża jednostronna *Goodyera repens*

Turzyca piaskowa *Carex arenaria*

Wrzos zwyczajny *Calluna vulgaris*

Ocena stanu ochrony

Raporty do KE

2007: U1 (CON)

2013: U1 (CON)

2019: U1 (CON)

Szybki dostęp

Metodyka monitoringu (PDF, do 10MB)

Wyniki monitoringu 2013 (PDF, do 10MB)

Wyniki monitoringu 2015-2018 (PDF, do 10MB)