

3240 Zarośla wierzby siwej na kamieńcach i żwirowiskach górskich potoków

Podstawowe informacje

GRUPA: siedliska wodne i nadwodne

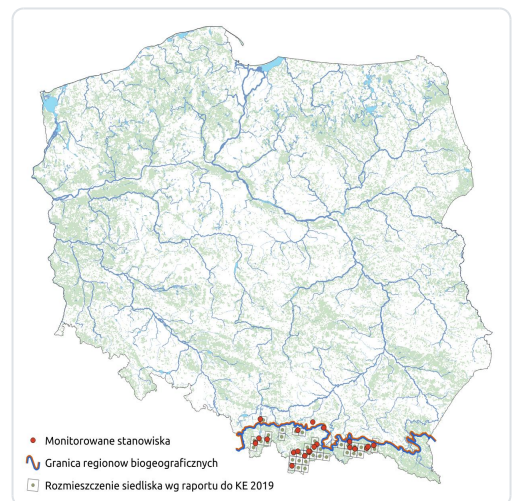
LATA MONITORINGU: 2010, 2016, 2021

LICZBA STANOWISK: region kontynentalny: 2 ; region alpejski: 16

TERMIN MONITORINGU: czerwiec - sierpień

OPIS SIEDLISKA:

Siedlisko 3240 wykształca się na nieuregulowanych brzegach rzek górskich, pomiędzy odkrytymi kamieńcami a lasami łągowymi, na obszarach podlegających letnim zalewom, stąd stan siedliska może podlegać fluktuacjom (odnowa po powodzi). Siedlisko ma postać pasów i gęstych kęp drzew i krzewów, budowanych przez różne gatunki wierzb (wierzba siwa *Salix eleagnos*, wierzba purpurowa *S. purpurea* i wierzba krucha *S. fragilis*), olchy, brzozy oraz wrześni pobrzeżnej (*Myricaria germanica*). Siedlisko wykształca się na wysokości w zakresie 350-700 m n.p.m., a w wyżej położonych dolinach górskich nawet do wysokości ok. 900 m n.p.m. W Polsce występuje na niewielkim obszarze obejmującym Karpaty, od Beskidu Żywieckiego na zachodzie, po Jasiołkę na wschodzie.



Typowe gatunki roślin

Lepięźnik biały *Petasites albus*

Lepięźnik różowy *Petasites hybridus*

Perz psi *Elymus caninum*

Podagrycznik zwyczajny *Aegopodium podagraria*

Podbiał pospolity *Tussilago farfara*

Sadziec konopiasty *Eupatorium cannabinum*

Świerżbek orzęsiony *Chaerophyllum hirsutum*

Trzcinnik szuwarowy *Calamagrostis pseudophragmites*

Wierzba krucha *Salix fragilis*

Wierzba purpurowa *Salix purpurea*

Wierzba siwa *Salix eleagnos*

Wierzba trójpręcikowa *Salix triandra*

Września pobrzeżna *Myricaria germanica*

Ocena stanu ochrony

Raporty do KE

2007: U1 (ALP)

2013: U1 (ALP)

2019: U2 (ALP)

Szybki dostęp

Metodyka monitoringu (PDF, do 10MB)

Wyniki monitoringu 2009-2011 (PDF, do 10MB)

Wyniki monitoringu 2015-2018 (PDF, do 10MB)

Wyniki monitoringu 2021 (PDF, do 10MB)