

# 5130 Zarośla jałowca pospolitego w murawach nawapiennych lub na wrzosowiskach

## Podstawowe informacje

GRUPA: siedliska zaroślowe

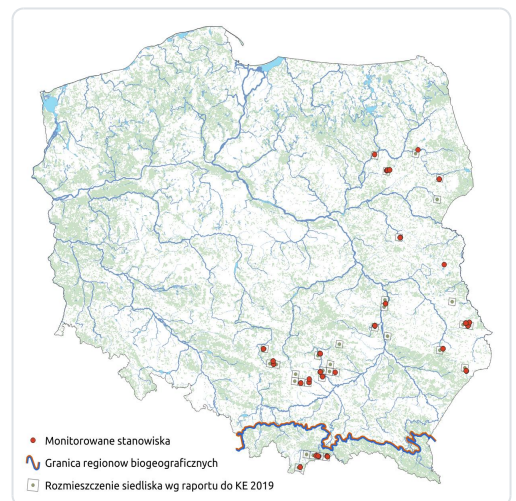
LATA MONITORINGU: 2009-2010, 2016, 2021

LICZBA STANOWISK: region kontynentalny: 32; region alpejski: 5

TERMIN MONITORINGU: optymalnie czerwiec – lipiec

OPIS SIEDLISKA:

Siedlisko obejmuje zarośla jałowca pospolitego *Juniperus communis*, będące stadium zarastania nawapiennych muraw kserotermicznych lub wysokogórskich oraz wrzosowisk. W warstwie krzewów jałowcowi towarzyszą takie gatunki jak: róże, tarnina, dereń, berberys, głóg. W warstwie zielnej występują gatunki charakterystyczne dla klasy *Festuco-Brometea*, *Elyno-Seslerietea* lub *Nardo-Callunetea*. Siedlisko spotykane jest najczęściej w górach i na wyżynach, w południowej i wschodniej części kraju.



# Typowe gatunki roślin

---

Głóg *Crataegus spp.*

Jałowiec pospolity *Juniperus communis*

Róża *Rosa spp.*

Śliwa tarnina *Prunus spinosa*

## Gatunki typowe z klasy Festuco-Brometea:

Aster gawędka *Aster amellus*

Czyścica storzyszek *Clinopodium vulgare*

Czyściec prosty *Stachys recta*

Dziewięciślił popłocholistny *Carlina onopordifolia*

Dzwonek boloński *Campanula bononensis*

Dzwonek syberyjski *Campanula sibirica*

Fiołek skalny *Viola rupestris*

Goryczka krzyżowa *Gentiana cruciata*

Kłosownica pierzasta *Brachypodium pinnatum*

Kosaciec bezlistny *Iris aphylla*

Kostrzewa bruzdkowana *Festuca rupicola*

Lebiodka pospolita *Origanum vulgare*

Len włochaty *Linum hirsutum*

Len żłocisty *Linum flavum*

Marzanka barwierska *Asperula tinctoria*

Mikołajek polny *Eryngium campestre*

Miłek wiosenny *Adonis vernalis*

Oman szlachtawa *Inula conyza*

Oman wąskolistny *Inula ensifolia*

Ostnica Jana *Stipa joannis*

Ostrożeń pannoński *Cirsium pannonicum*

Perz siny szczeniasty *Elymus hispidus subsp. barbulatus*

Przetacznik ząbkowany *Veronica austriaca*

Przytulia północna *Galium boreale*

Pszeniec różowy *Melampyrum arvense*

Rutewka pojedyncza *Thalictrum simplex*

Rzepik pospolity *Agrimonia eupatoria*

Sesleria błotna *Sesleria uliginosa*

Starzec polny *Senecio integrifolius*

Starzec srebrzysty *Senecio erucifolius*

Storczyk purpurowy *Orchis purpurea*

Szyplin jedwabisty *Dorycnium germanicum*

Turzyca Michela *Carex michelii*

Turzyca niska *Carex humilis*

Turzyca sina *Carex flacca*

Turzyca wczesna *Carex praecox*

Wężymord stepowy *Scorzonera purpurea*

Żebrzyca roczna *Seseli annuum*

Gatunki typowe z klasy *Elyno-Seslerietea*:

Gnidosz dwubarwny *Pedicularis oederi*

Jaskier skalny *Ranunculus oreophilus*

Kostrzewa pstra *Festuca versicolor*

Leniec alpejski *Thesium alpinum*

Lepnica bezłodygowa *Silene acaulis*

Macierzanka nadobna *Thymus pulcherrimus*

Mietlica alpejska *Agrostis alpina*

Ostrołódka karpacka *Oxytropis carpatica*

Posłonek alpejski *Helianthemum alpestre*

Przymiotno węgierskie *Erigeron hungaricus*

Pszonak Wittmanna *Erysimum wittmannii*

Sesleria skalna *Sesleria varia*

Sesleria tatrzańska *Sesleria tatrae*

Stokrotnica górską *Bellidiastrum michelii*

Świerzbica karpacka *Knautia kitaibelii*

Turzyca wiecznie zielona *Carex sempervirens*

#### Gatunki typowe z klasy *Nardo-Callunetea*:

Bażyna czarna *Empetrum nigrum*

Bliźniczka psia trawka *Nardus stricta*

Borówka czarna *Vaccinium myrtillus*

Jastrzębiec baldaszkowaty *Hieracium umbellatum*

Knotnik zwisty *Pohlia nutans*

Mącznica lekarska *Arctostaphylos uva-ursi*

Śmiałek pogięty *Deschampsia flexuosa*

Turzyca wrzosowiskowa *Carex ericetorum*

Widlicz cyprysowy *Diphasiastrum tristachyum*

Wrzos pospolity *Calluna vulgaris*

Wrzosiec pospolity *Erica tetralix*

---

## Ocena stanu ochrony

### Raporty do KE

**2007:** FV (ALP), U1 (CON)

**2013:** U1 (ALP), FV (CON)

**2019:** U2 (ALP), U1 (CON)

---

### Szybki dostęp

**Metodyka monitoringu (PDF, do 10MB)**

**Wyniki monitoringu 2009-2010 (PDF, do 10MB)**

**Wyniki monitoringu 2016 (PDF, do 10MB)**

**Wyniki monitoringu 2021 (PDF, do 10MB)**