

# 6410 Zmiennowilgotne łąki trzęślicowe

## Podstawowe informacje

**GRUPA:** siedliska łąkowe i murawowe

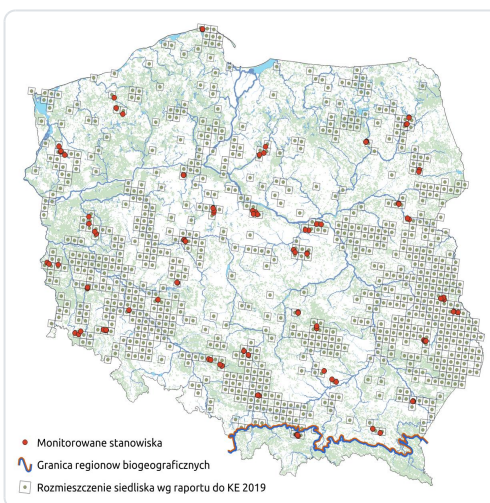
**LATA MONITORINGU:** 2010-2011, 2017-2018, 2024-2025

**LICZBA STANOWISK:** region kontynentalny: 106; region alpejski: 4

**TERMIN MONITORINGU:** optymalnie czerwiec - lipiec

**OPIS SIEDLISKA:**

Siedlisko ma charakter półnaturalny, rozwinęło się w miejscach po dawnych lasach, które wyróżniają się zmiennym, w czasie sezonu wegetacyjnego, poziomem wody gruntowej. Charakteryzuje się dużą zmiennością geograficzną, edaficzną oraz zróżnicowaniem związanym z formą i intensywnością użytkowania. Występuje w całym kraju, znacznie częściej w regionie kontynentalnym. W regionie alpejskim nieliczne stanowiska ograniczają się do jego północnych krańców.



# Typowe gatunki roślin

---

Biedrzyca mniejsza *Pimpinella saxifraga*

Bukwica zwyczajna *Betonica officinalis*

Czarcikęs łąkowy *Succisa pratensis*

Drżączka średnia *Briza media*

Dziwięciornik błotny *Parnassia palustris*

Goryczuszka błotna *Gentianella uliginosa*

Goryczuszka gorzkawa *Gentianella amarella*

Goryczka wąskolistna *Gentiana pneumonanthe*

Goździk pyszny *Dianthus superbus*

Komonica skrzydlastostrąkowa *Tetragonolobus maritimus*

Koniopłoch łąkowy *Silaum silaus*

Kosaciec syberyjski *Iris sibirica*

Krwiściąg pospolity *Sanguisorba officinalis*

Len przeczyszczający *Linum catharticum*

Mieczyk dachówkowaty *Gladiolus imbricatus*

Nasięźrzał pospolity *Ophioglossum vulgatum*

Okrzyn łąkowy *Laserpitium prutenicum*

Olszewnik kminkolistny *Selinum carvifolia*

Oman wierzbolistny *Inula salicina*

Przytulia północna *Galium boreale*

Pięciornik kurze ziele *Potentilla erecta*

Sierpik barwierski *Serratula tinctoria*

Trzęślica modra *Molinia caerulea*

Turzyca filcowata *Carex tomentosa*

Turzyca żółta *Carex flava*

Wierzba rokita *Salix rosmarinifolia*

---

## Ocena stanu ochrony

### Raporty do KE

**2007:** U1 (ALP), U2 (CON)

**2013:** U1 (ALP), U1 (CON)

**2019:** U2 (ALP), U1 (CON)

---

### Szybki dostęp

**Metodyka monitoringu (PDF, do 10MB)**

**Wyniki monitoringu 2009-2011 (PDF, do 10MB)**

**Wyniki monitoringu 2015-2018 (PDF, do 10MB)**