

# 6430 Ziołorośla górskie i ziołorośla nadrzeczne

## Podstawowe informacje

**GRUPA:** siedliska łąkowe i murawowe

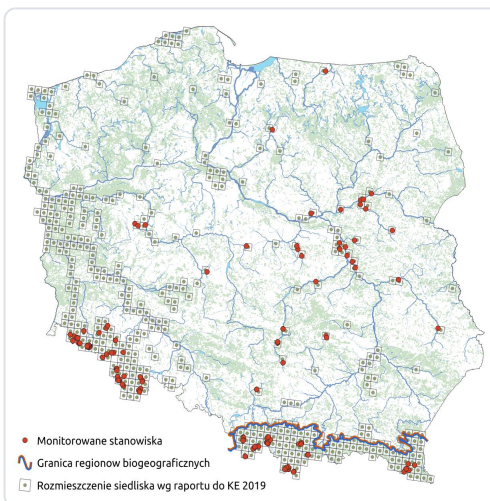
**LATA MONITORINGU:** 2011, 2016-2017, 2024-2025

**LICZBA STANOWISK:** region kontynentalny: 81; region alpejski: 37

**TERMIN MONITORINGU:** optymalnie druga połowa czerwca – koniec sierpnia

### OPIS SIEDLISKA:

Siedlisko obejmuje ziołorośla górskie (subalpejskie, reglowe i nadpotokowe) oraz naturalne i półnaturalne nitrofilne zbiorowiska welonowe nad brzegami rzek i ich zalewów oraz nad zbiornikami wodnymi na niżu. Ziołorośla górskie występują w Karpatach i Sudetach – od podnóży po piętro subalpejskie. Nadrzeczne ziołorośla okrajkowe są rozproszone w całym kraju, lecz ich rozmieszczenie nie jest jeszcze dokładnie rozpoznane.



# Typowe gatunki roślin

---

Ziołorośla górskie:

Ciemieżyca zielona *Veratrum lobelianum*

Dzięgiel litwor *Angelica archangelica*

Gwiazdnica gajowa *Stellaria nemorum*

Jaskier platanolistny *Ranunculus platanifolius*

Lepiężnik biały *Petasites albus*

Lepiężnik wyłysiały *Petasites kablikianus*

Oset łopianowaty *Carduus personata*

Rzeżucha gorzka *Cardamine amara*

Starzec górski *Senecio subalpinus*

Starzec jajowaty *Senecio ovatus*

Szczaw górski *Rumex alpestris*

Świerżabek orzęsiony *Chaerophyllum hirsutum*

Tojad mocny *Aconitum firmum*

Wietlica alpejska *Athyrium distentifolium*

Zaraza żółta *Orobanche lutea*

Zerwa kłosowa *Phyteuma spicatum*

Ziołorośla niżowe:

Dzięgiel litwor nadbrzeżny *Angelica archangelica* subsp. *litoralis*

Knianka pospolita *Cuscuta europaea*

Knianka wielka *Cuscuta lupuliformis*

Kielisznik zaroślowy *Calystegia sepium*

Oset kędzierzawy *Carduus crispus*

Przytulia lepczyca *Galium rivale*

Starzec nadrzeczny *Senecio fluviatilis*

Wierzbownica kosmata *Epilobium hirsutum*

---

## Ocena stanu ochrony

### Raporty do KE

**2007:** FV (ALP), U1 (CON)

**2013:** FV (ALP), U1 (CON)

**2019:** FV (ALP), U2 (CON)

---

### Szybki dostęp

**Metodyka monitoringu (PDF, do 10MB)**

**Wyniki monitoringu 2009-2011 (PDF, do 10MB)**

**Wyniki monitoringu 2015-2018 (PDF, do 10MB)**