

# 7140 Torfowiska przejściowe i trzęsawiska

## Podstawowe informacje

**GRUPA:** siedliska torfowiskowe i źródliskowe

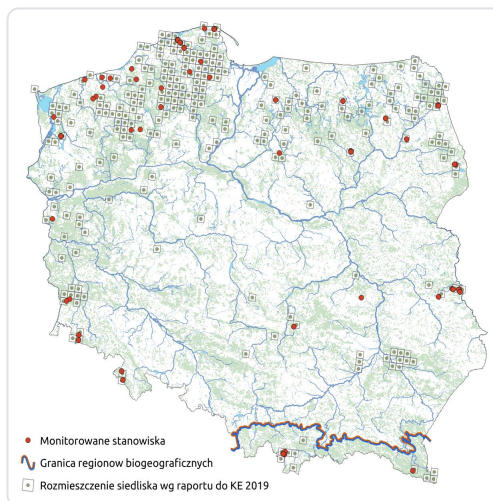
**LATA MONITORINGU:** 2010-2011, 2016-2017, 2024

**LICZBA STANOWISK:** region kontynentalny: 121; region alpejski: 22

**TERMIN MONITORINGU:** optymalnie lipiec i pierwsza połowa sierpnia

### OPIS SIEDLISKA:

Siedlisko obejmuje ubogie w gatunki zbiorowiska roślinne, rozwijające się w miejscach stale silnie przesyconych wodą, jak pło, okrajki torfowisk wysokich, niektóre torfowiska w dolinach cieków i kwaśne młaki górskie. Charakteryzuje je bardzo dobrze wykształcona warstwa mszysta. Torfowiska przejściowe i trzęsawiska występują w wypłaszczeniach terenu, na glebach torfowych i torfowo-glejowych. Są stosunkowo częste w północnej i zachodniej Polsce, na pozostałym terenie znacznie rzadsze. W regionie alpejskim ich największe skupienia leżą w Kotlinie Orawsko-Nowotarskiej, mniejsze w Tatrach i Bieszczadach. W pozostałych pasmach karpaccyckich siedlisko zajmuje bardzo małe powierzchnie.



# Typowe gatunki roślin

---

Bagnica torfowa *Scheuchzeria palustris*

Drabinowiec mroczny *Cinclidium stygium*

Fiołek błotny *Viola palustris*

Gwiazdnica błotna *Stellaria palustris*

Jaskier płomiennik *Ranunculus flammula*

Mietlica psia *Agrostis canina*

Prątnik jajowaty *Bryum subneodamense (ovatum)*

Przetacznik błotny *Veronica scutellata*

Przygiełka biała *Rhynchospora alba*

Rosiczka długolistna *Drosera anglica*

Rosiczka pośrednia *Drosera intermedia*

Siedmiopalecznik błotny *Comarum palustre*

Sit cienki *Juncus filiformis*

Słomiaczek złotawy *Straminegon stramineum*

Torfowiec jednoboczny *Sphagnum subsecundum*

Torfowiec kończysty *Sphagnum fallax*

Torfowiec obły *Sphagnum teres*

Torfowiec skręcony *Sphagnum contortum*

Torfowiec szpiczastolistny *Sphagnum cuspidatum*

Torfowiec tępolistny *Sphagnum obtusum*

Torfowiec wąskolistny *Sphagnum angustifolium*

Trzcinnik prosty *Calamagrostis stricta*

Turzyca bagienna *Carex limosa*

Turzyca dzióbkowata *Carex rostrata*

Turzyca gwiazdkowata *Carex echinata*

Turzyca nitkowata *Carex lasiocarpa*

Turzyca obła *Carex diandra*

Turzyca pospolita *Carex nigra*

Turzyca siwa *Carex canescens*

Turzyca strunowa *Carex chordorrhiza*

Turzyca torfowa *Carex heleonastes*

Wąkrota zwyczajna *Hydrocotyle vulgaris*

Wątlík błotny *Hammarbya paludosa*

Wełnianka delikatna *Eriophorum gracile*

Wełnianka pochwowata *Eriophorum vaginatum*

Wełnianka wąskolistna *Eriophorum angustifolium*

Wierzbownica zwieszona *Epilobium nutans*

Żurawina błotna *Oxycoccus palustris*

---

## Ocena stanu ochrony

### Raporty do KE

**2007:** U1 (ALP), U2 (CON)

**2013:** U1 (ALP), U1 (CON)

**2019:** U1 (ALP), U2 (CON)

---

## Szybki dostęp

**Metodyka monitoringu (PDF, do 10MB)**

**Wyniki monitoringu 2009-2011 (PDF, do 10MB)**

**Wyniki monitoringu 2015-2018 (PDF, do 10MB)**