

# 9160 Grąd subatlantycki

## Podstawowe informacje

**GRUPA:** siedliska leśne

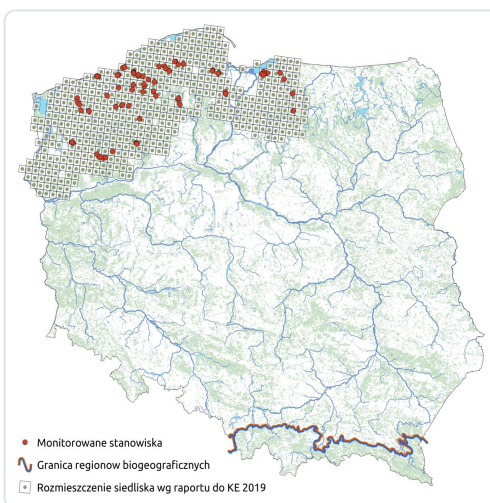
**LATA MONITORINGU:** 2009-2010, 2017, 2024

**LICZBA STANOWISK:** region kontynentalny: 83 ; region alpejski: 0

**TERMIN MONITORINGU:** od maja do sierpnia (aspekt wiosenny w maju, aspekt letni w lipcu-sierpniu). Badania wykonane w czerwcu pozwalają na uchwyceniu dwóch aspektów w jednym terminie.

### OPIS SIEDLISKA:

Grąd subkontynentalny jest wielogatunkowym lasem liściastym występującym na żyznych glebach w pobliżu cieków wodnych, u podnóży wyniesień lub na płaskich, rozległych obniżeniach terenu z utworami gliniastymi na powierzchni. Drzewostan jest wielopiętrowy z dużym udziałem graba, zwłaszcza w dolnych warstwach. Stałym elementem w drzewostanie jest również buk, który może być w niektórych płatach gatunkiem panującym. W runie, wykazującym wyraźną zmienność sezonową, dominują gatunki charakterystyczne dla żyznych lasów liściastych. Swoim zasięgiem siedlisko obejmuje pas pobraża oraz Pojezierze Zachodniopomorskie i Wschodniopomorskie.



# Typowe gatunki roślin

---

Bluszcz pospolity *Hedera helix*

Buk zwyczajny *Fagus sylvatica*

Czereśnia ptasia *Cerasus avium*

Dąb szypułkowy *Quercus robur*

Dzióbekowiec Zetterstedta *Eurhynchium angustriete*

Fiołek leśny *Viola reichenbachiana*

Gajowiec żółty *Galeobdolon luteum*

Głóg jednoszyjkowy *Crataegus monogyna*

Grab zwyczajny *Carpinus betulus*

Groszek wiosenny *Lathyrus vernus*

Gwiazdnica wielkokwiatowa *Stellaria holostea*

Klon jawor *Acer pseudoplatanus*

Klon pospolity *Acer platanoides*

Kokorycz wątła *Corydalis intermedia*

Kupkówka Aschersona *Dactylis polygama*

Leszczyna zwyczajna *Corylus avellana*

Lipa drobnolistna *Tilia cordata*

Nerecznica samcza *Dryopteris filix-mas*

Płonnik strojny *Polytrichum formosum*

Podagrycznik pospolity *Aegopodium podagraria*

Prosownica rozpierzchła *Milium effusum*

Przylaszczka pospolita *Hepatica nobilis*

Przytulia wonna *Galium odoratum*

Suchodrzew pospolity *Lonicera xylosteum*

Trzmielina pospolita *Euonymus europaeus*

Turzyca palczasta *Carex digitata*

Wawrzynek wilczełyko *Daphne mezereum*

Wiąz górski *Ulmus glabra*

Wiechlina gajowa *Poa nemoralis*

Zawilec gajowy *Anemone nemorosa*

Zawilec żółty *Anemone ranunculoides*

Zerwa kłosowa *Phyteuma spicatum*

Ziarnopłon wiosenny *Ficaria verna*

Złoc żółta *Gagea lutea*

Żurawiec falisty *Atrichum undulatum*

---

## Ocena stanu ochrony

### Raporty do KE

**2007:** U1 (CON)

**2013:** U1 (CON)

**2019:** U2 (CON)

---

### Szybki dostęp

**Metodyka monitoringu (PDF, do 10MB)**

**Wyniki monitoringu 2009-2011 (PDF, do 10MB)**

**Wyniki monitoringu 2015-2018 (PDF, do 10MB)**