

40A0 Subkontynentalne zarośla okołopannońskie

Podstawowe informacje

GRUPA: Siedliska zaroślowe

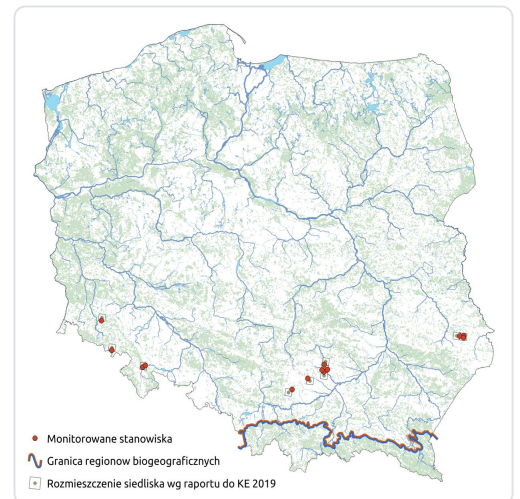
LATA MONITORINGU: 2013-2014, 2018, 2024

LICZBA STANOWISK: 15

TERMIN MONITORINGU: maj - czerwiec

OPIS SIEDLISKA:

Zgodnie z definicją w Interpretation manual, siedlisko to obejmuje niskie, liściaste zarośla, mające postać mozaiki z murawami kserotermicznymi i zadrzewieniami, często pojawiające się w strefach ekotonowych. W Polsce siedlisko to jest reprezentowane przez dwa, słabo rozpoznane fitosocjologicznie zbiorowiska zaroślowe. Pierwszym są zarośla wisienki stepowej (wiśni karłowatej), prawdopodobnie reprezentowane przez zespół *Prunetum fruticosae*. Najczęściej obserwowane w kraju płaty siedliska występują na stokach pagórków o ekspozycji południowej lub południowo-zachodniej, pokrytych przez murawy kserotermiczne z klasy *Festuco-Brometea*. Głównym składnikiem zarośli jest wisienka stepowa, a towarzyszą jej liczne krzewy o charakterze ciepłolubnym: tarnina, dereń, głogi, róże, szakłak. W runie utrzymują się gatunki muraw kserotermicznych, które jednak przy większym zwarciu krzewów, zaczynają powoli ustępować. Drugim ze zbiorowisk są zarośla z dominacją irgi zwyczajnej występujące na skałach wylewnych oraz osadowych w Sudetach, które prawdopodobnie reprezentują zespół *Junipero communis-Cotoneasteretum integerrimi*, znany z terenu Czech i Słowacji, gdzie również włączany jest do siedliska 40A0. Są to kserotermiczne



zbirowiska zaroślowe występujące na eksponowanych w kierunkach południowych skałach i grzbietach skalnych, z bezwzględną dominacją irgi zwyczajnej w warstwie krzewów. Z reguły krzewy są niewysokie, a czasem przybierają formy płożące.

Typowe gatunki roślin

Wisienka stepowa *Cerasus fruticosa*

Irga zwyczajna *Cotoneaster integerrimus*

Ocena stanu ochrony

Raporty do KE

2007: N/A (CON)

2013: XX (CON)

2019: U2 (CON)

Szybki dostęp

Metodyka monitoringu (PDF, do 10MB)

Wyniki monitoringu 2013-2014 (PDF, do 10MB)

Wyniki monitoringu 2018 (PDF, do 10MB)