

# 6230 Górskie i niżowe murawy bliźniczkowe

## Podstawowe informacje

**GRUPA:** siedliska łąkowe i murawowe

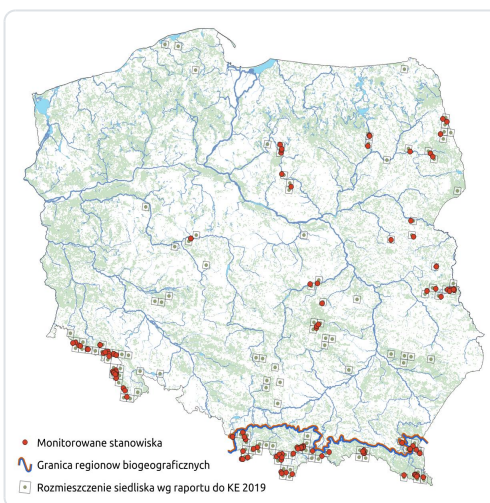
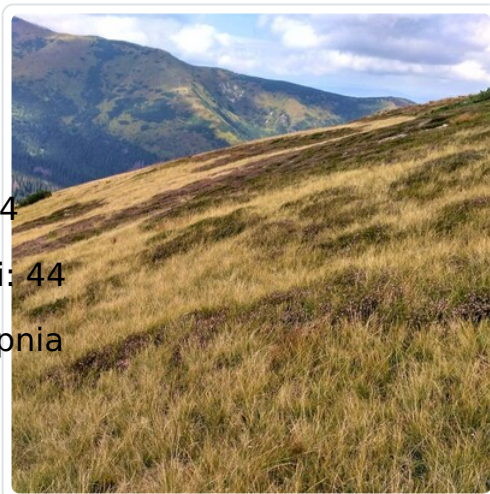
**LATA MONITORINGU:** 2006-2008, 2013-2014, 2017-2018, 2024

**LICZBA STANOWISK:** region kontynentalny: 66; region alpejski: 44

**TERMIN MONITORINGU:** optymalnie połowa lipca – koniec sierpnia

### OPIS SIEDLISKA:

Siedlisko obejmuje zbiorowiska acidofilnych muraw z dominacją bliźniczki psiej trawki, które rozwijają się, często wtórnie, na glebach ubogich w składniki pokarmowe, o bardzo zróżnicowanej wilgotności. Zajmują zwykle niewielkie powierzchnie na polanach, piaszczystych wzniesieniach, obrzeżach torfowisk, czy też w miejscach intensywnie wydeptywanych. Występują w rozproszeniu w całej Polsce, od niżu po piętro subalpejskie.



# Typowe gatunki roślin

---

Arnika górską *Arnica montana*

Bliźniczka psia trawka *Nardus stricta*

Fiołek psi *Viola canina*

Izgrzyca przyziemna *Danthonia decumbens*

Jastrzębiec gronkowy *Hieracium lactucella*

Jastrzębiec kosmaczek *Hieracium pilosella*

Jastrzębiec Lachenala *Hieracium lachenalii*

Kosmatka licznokwiatowa *Luzula multiflora*

Kosmatka polna *Luzula campestris*

Krzyżownica ostroskrzydłkowa *Polygala oxyptera*

Krzyżownica zwyczajna *Polygala vulgaris*

Ozorka zielona *Coeloglossum viride*

Pięciornik kurze ziele *Potentilla erecta*

Podejrzon księżycowy *Botrychium lunaria*

Podejrzon rutolistny *Botrychium multifidum*

Przetacznik leśny *Veronica officinalis*

Turzyca pigułkowata *Carex pilulifera*

Ukwap dwupienny *Antennaria dioica*

Widłak goździsty *Lycopodium clavatum*

---

## Ocena stanu ochrony

### Raporty do KE

**2007:** U2 (ALP), U2 (CON)

**2013:** U2 (ALP), U2 (CON)

**2019:** U2 (ALP), U2 (CON)

---

## **Szybki dostęp**

**Metodyka monitoringu (PDF, do 10MB)**

**Wyniki monitoringu 2006-2008 (PDF, do 10MB)**

**Wyniki monitoringu 2013-2014 (PDF, do 10MB)**

**Wyniki monitoringu 2015-2018 (PDF, do 10MB)**