

# 6520 Górskie łąki konietlicowe i mietlicowe użytkowane ekstensywnie

## Podstawowe informacje

**GRUPA:** siedliska łąkowe i murawowe

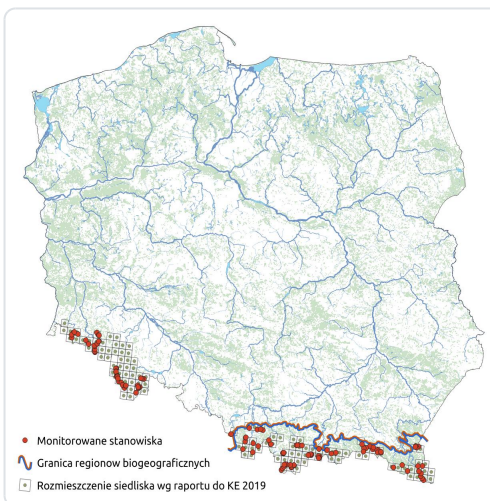
**LATA MONITORINGU:** 2009-2010, 2017-2018, 2024-2025

**LICZBA STANOWISK:** region kontynentalny: 47; region alpejski: 71

**TERMIN MONITORINGU:** optymalnie czerwiec - lipiec

**OPIS SIEDLISKA:**

Siedlisko obejmuje mezofilne łąki o górskim charakterze, położone powyżej 550-600 m n.p.m., które są użytkowane w tradycyjny sposób, polegający na ekstensywnym koszeniu i umiarkowanym nawożeniu, ewentualnie także przepasaniu. Te półnaturalne łąki występują w piętrach reglowych Karpat oraz w piętrze pogórza i regla dolnego w Sudetach.



# Typowe gatunki roślin

---

Barszcz zwyczajny *Heracleum sphondylium*

Biedrzynek wielki *Pimpinella major*

Bniec czerwony *Melandrium rubrum*

Bodziszek leśny *Geranium sylvaticum*

Bodziszek żałobny *Geranium phaeum*

Dzwonek skupiony *Campanula glomerata*

Fiołek trwały *Viola saxatilis*

Jarzmianka większa *Astrantia major*

Kminek zwyczajny *Carum carvi*

Konietlica łąkowa *Trisetum flavescens*

Lepnica rozdęta *Silene vulgaris*

Lilia bulwkowata *Lilium bulbiferum*

Pełnik europejski *Trollius europaeus*

Pępawa miękka *Crepis mollis*

Pierwiosnek wyniosły *Primula elatior*

Przywrotniki *Alchemilla* spp.

Rdest wężownik *Polygonum bistorta*

Szałwia łąkowa *Salvia pratensis*

Świerżbek orzęsiony *Chaerophyllum hirsutum*

Tomka wonna *Anthoxanthum odoratum*

Zerwa kulista *Phyteuma orbiculare*

---

## Ocena stanu ochrony

### Raporty do KE

**2007:** U2 (ALP), U1 (CON)

**2013:** U1 (ALP), U1 (CON)

**2019:** U1 (ALP), U1 (CON)

---

### Szybki dostęp

**Metodyka monitoringu (PDF, do 10MB)**

**Wyniki monitoringu 2009-2011 (PDF, do 10MB)**

**Wyniki monitoringu 2015-2018 (PDF, do 10MB)**