

# 4026 Zagłębek bruzdkowany

## *Rhysodes sulcatus*

### Podstawowe informacje

GRUPA: bezkręgowce, chrząszcze

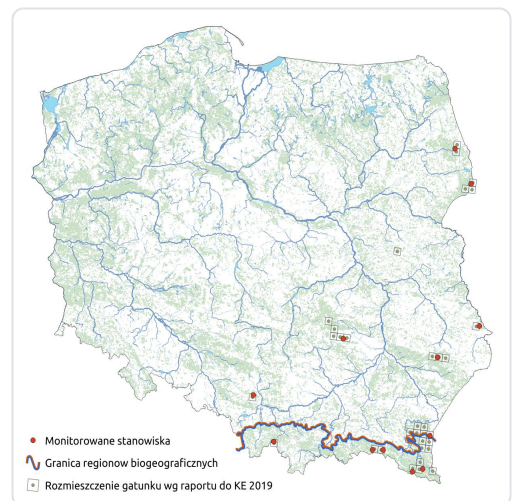
LATA MONITORINGU: 2010, 2016, 2023

LICZBA STANOWISK: 12

TERMIN MONITORINGU: maj-czerwiec, sierpień-listopad

OPIS GATUNKU:

Zagłębek bruzdkowany to gatunek chrząszcza z rodziny zagłębkwatych, o podłużnym, wąskim i wyraźnie bruzdkowanym ciele. Długość osobników tego gatunku waha się od 6 do 8 mm. Głowa ma kształt trójkątny; na jej wierzchu znajdują się dwa głębokie dołki. Czułki 11-członowe. Przedplecze w kształcie dzwonu, z 3 głębokimi bruzdami biegnącymi wzdłuż ciała. Boczne bruzdy u nasady przedplecza są znacznie rozszerzone, a ich dno jest silnie pomarszczone, przez co wydaje się matowe. Przedplecze pomiędzy bruzdami wypukłe i błyszczące, tarczka niemal niewidoczna. Pokrywy równowąskie, na końcu zaokrąglone, z 7 wąskimi bruzdami każda. Błoniaste skrzydła ukryte pod pokrywami umożliwiają lot. Zagłębek bruzdkowany w Polsce występuje w Puszczy Białowieskiej, Roztoczańskim Parku Narodowym, na Lubelszczyźnie oraz w Górach Świętokrzyskich. Zasiedla stare lasy o zróżnicowanej strukturze wiekowej i gatunkowej, z dużą ilością zalegającego martwego drewna.



# Status prawny i zagrożenie gatunku

---

## Prawo międzynarodowe:

Dyrektywa Siedliskowa - załącznik II

Konwencja Berneńska - załącznik I

## Prawo krajowe:

Ochrona gatunkowa - ochrona ścisła

## Kategoria zagrożenia IUCN:

Czerwona lista IUCN (UE) - EN

Polska czerwona księga zwierząt. Bezkręgowce (2004) - EN

---

## Ocena stanu ochrony

### Raporty do KE

**2007:** U2 (ALP), U1 (CON)

**2013:** U2 (ALP), U1 (CON)

**2019:** XX (ALP), XX (CON)

---

## Szybki dostęp

**Metodyka monitoringu (PDF, do 10MB)**

**Wyniki monitoringu 2010 (PDF, do 10MB)**

**Wyniki monitoringu 2016 (PDF, do 10MB)**

**Wyniki monitoringu 2023-2025 (PDF, do 10MB)**