

# 5328 Kiełb białołętwy

## *Romanogobio belingi* (*Gobio albipinnatus*)

### Podstawowe informacje

**Grupa:** kręgowce, ryby

**Lata monitoringu:** 2009-2010 i 2016

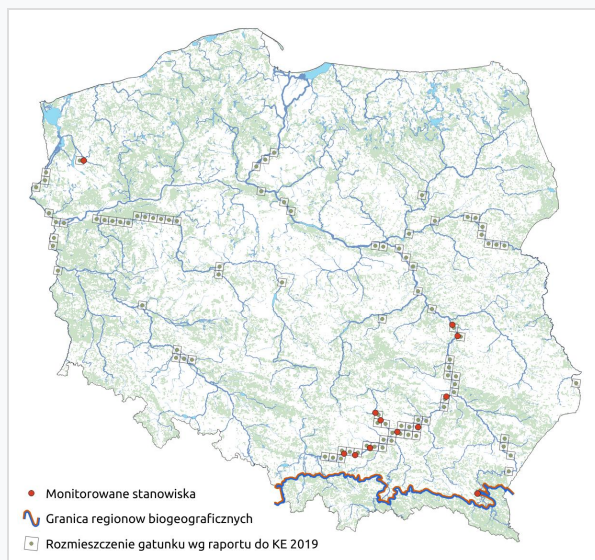
**Liczba stanowisk:** 12

**Termin monitoringu:** sierpień–październik

#### Opis gatunku:

Kiełb białołętwy to słodkowodna ryba z rodziny karpowatych, o wydłużonym, wrzecionowatym, walcowatym ciele. Ryba nie przekracza długości 12 cm i masy ciała 10 g. Głowa jest wydłużona, pysk dolny. Ważną cechą diagnostyczną jest jedna długa para wąsów, sięgająca poza połowę wysokości średnicy oka. Ubarwienie grzbietu i boków jest brunatno-oliwkowo-szare. Wzdłuż boków i wzdłuż grzbietu biegnie szereg dużych, owalnych, ciemnych plam, układających się w poprzeczne pasy. Brzuch jest srebrzystobiały. Ryba zamieszkuje dolne i środkowe odcinki rzek, a tarło odbywa w dnie piaszczystym. Gatunek ten występuje w większości rzek Europy, w zlewisku Morza Północnego i Bałtyku od Renu po Wisłę, w zlewisku Morza Czarnego od Dniestru po Dniepr, a w zlewisku Morza Kaspijskiego w dorzeczach Wołgi i rzeki Ural. Ryba bez znaczenia gospodarczego.

### Lokalizacja stanowisk



### Ocena stanu ochrony

#### Raporty do KE

- **2007:** FV (CON)
- **2013:** FV (CON)
- **2019:** FV (CON)

### Szybki dostęp

- [Metodyka monitoringu \(PDF, do 10MB\)](#)
- [Wyniki monitoringu 2009-2010 \(PDF, do 10MB\)](#)
- [Wyniki monitoringu 2015-2016 \(PDF, do 10MB\)](#)

### Status prawny i zagrożenie gatunku

#### Prawo międzynarodowe:

Dyrektywa Siedliskowa – załącznik II  
Konwencja Berneńska - załącznik III

#### Prawo krajowe:

Ochrona gatunkowa – ochrona częściowa

#### Kategoria zagrożenia IUCN:

Czerwona lista IUCN – LC  
Polska czerwona księga zwierząt. Kręgowce (2001) – NT  
Czerwona lista minogów i ryb (2009) - VU