

4024 Sichrawa karpacka

Pseudogaurotina excellens

Podstawowe informacje

GRUPA: bezkręgowce, chrząszcze

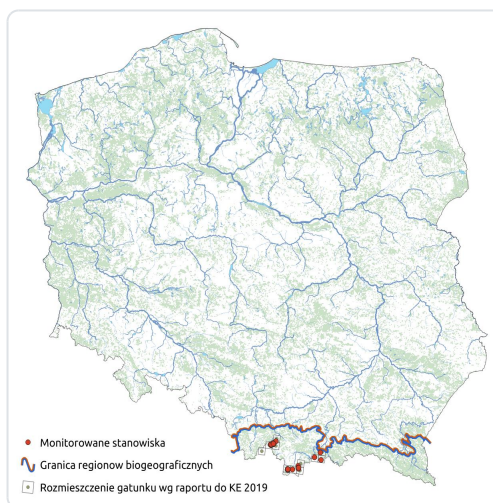
LATA MONITORINGU: 2006-2007, 2013, 2018, 2023

LICZBA STANOWISK: 22

TERMIN MONITORINGU: optymalnie czerwiec-lipiec, maj-października

OPIS GATUNKU:

Sichrawa karpacka to gatunek chrząszcza z rodziny kózkowatych. Długość ciała imago waha się od 13 do 17 mm. Głowa, przedplecze, tarczka i spodnia część ciała są czarne, słabo połyskujące. Głowa i przedplecze o zróżnicowanym punktowaniu, pokryte delikatnym, jasnym owłosieniem. Czułki dość długie, 11 członowe. Przedplecze ma kształt trapezowaty, z dobrze widoczną bruzdą w tylnej części. Pokrywy ciała z wyraźnym połyskiem, jednobarwne. Barwa pokryw zmienna osobniczo, od zielonej, przez purpurową, po ciemnoniebieską. Sichrawę karpacką w Polsce można spotkać jedynie w obszarze Babiej Góry oraz Tatr. Gatunek zasiedla lasy świerkowe i jodłowe oraz zarośla z dużym udziałem starych wiciokrzewów.



Status prawny i zagrożenie gatunku

Prawo międzynarodowe:

Dyrektywa Siedliskowa – załącznik II i IV, gatunek priorytetowy

Prawo krajowe:

Ochrona gatunkowa – ochrona ścisła, czynna

Kategoria zagrożenia IUCN:

Czerwona lista IUCN – nieuwzględniona

Polska czerwona księga zwierząt. Bezkręgowce (2004) – nieuwzględniona

Ocena stanu ochrony

Raporty do KE

2007: U1 (ALP)

2013: U1 (ALP)

2019: U1 (ALP)

Szybki dostęp

Metodyka monitoringu (PDF, do 10MB)

Wyniki monitoringu 2006-2007 (PDF, do 10MB)

Wyniki monitoringu 2013 (PDF, do 10MB)

Wyniki monitoringu 2018 (PDF, do 10MB)

Wyniki monitoringu 2023-2025 (PDF, do 10MB)