

# 1087 Nadobnica alpejska

## *Rosalia alpina*

### Podstawowe informacje

GRUPA: bezkręgowce, chrząszcze

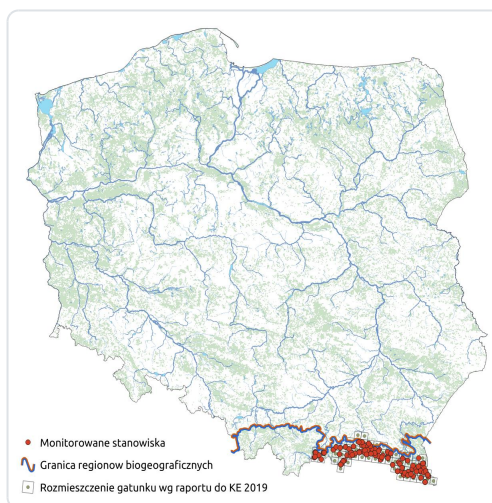
LATA MONITORINGU: 2006-2007, 2014, 2015-2018, 2021, 2023-2025

LICZBA STANOWISK: 90

TERMIN MONITORINGU: lipiec-sierpień

OPIS GATUNKU:

Nadobnica alpejska to gatunek chrząszcza z rodziny kózkowatych, o smukłym, lekko spłaszczonym ciele. Długość ciała waha się od 15 do 40 mm. Głowa stosunkowo duża, nieznacznie węższa od przedplecza. Czułki długie – równe lub nieznacznie dłuższe od długości ciała. Pierwsze dwa człony czułków koloru czarnego, człony od 3 do 6 niebieskie, z pęczkami czarnych włosków na końcach. Przedplecze z niewielkimi wzgórkami na bokach. Pokrywy szersze od przedplecza, z czarnymi plamami o różnym, dość zmiennym układzie. Górna strona ciała niebieska, strona spodnia lekko jaśniejsza – niebieskawa. Nadobnica alpejska w Polsce występuje głównie na terenie Karpat, Gór Świętokrzyskich oraz Roztocza. Zasiedla lasy liściaste, z gatunków drzew przede wszystkim buki. Preferuje miejsca ciepłe, z ekspozycją na światło słoneczne.



# Status prawny i zagrożenie gatunku

---

## Prawo międzynarodowe:

Dyrektywa Siedliskowa – załącznik II i IV, gatunek priorytetowy

Konwencja Berneńska – załącznik II

## Prawo krajowe:

Ochrona gatunkowa – ochrona ścisła, czynna

## Kategoria zagrożenia IUCN:

Europejska czerwona lista IUCN – LC

Polska czerwona księga zwierząt. Bezkręgowce (2004) – EN

---

## Ocena stanu ochrony

### Raporty do KE

**2007:** XX (ALP)

**2013:** U1 (ALP)

**2019:** U1 (ALP)

---

## Szybki dostęp

**Metodyka monitoringu (PDF, do 10MB)**

**Wyniki monitoringu 2006-2007 (PDF, do 10MB)**

**Wyniki monitoringu 2014 (PDF, do 10MB)**

**Wyniki monitoringu 2015-2018 (PDF, do 10MB)**

**Wyniki monitoringu 2021 (PDF, do 10MB)**