



# 6199 Krasopani hera

## *Euplagia (Callimorpha) quadripunctaria*

### Podstawowe informacje

**Grupa:** bezkręgowce, motyle

**Lata monitoringu:** 2006-2007, 2013-2014, 2021, 2023, 2025

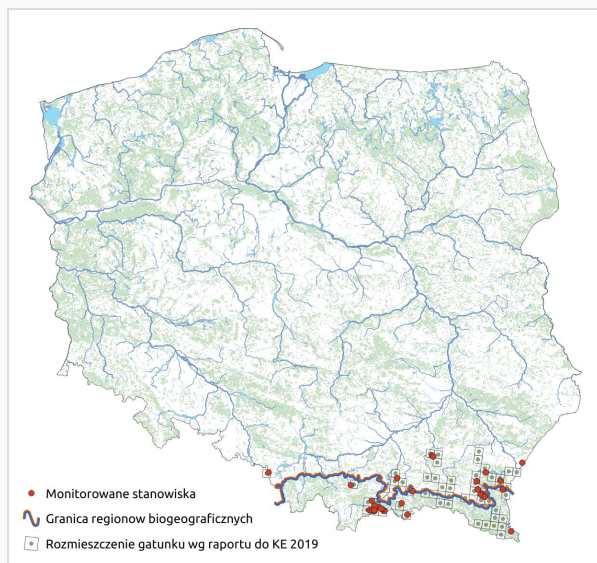
**Liczba stanowisk:** 18

**Termin monitoringu:** poł. lipca-sierpień

#### Opis gatunku:

Krasopani hera to gatunek motyla z rodziny niedźwiedziówkowatych. Rozpiętość skrzydeł tego gatunku waha się od 52 do 58 mm. Charakterystyczne jest jego ubarwienie. Tło przedniego skrzydła jest czarnobrunatne, rysunek składa się z kilku kremowobiałych, prostych, poprzecznych przepasek. Tylne skrzydło koloru jaskrawoczerwonego, z nieregularnie występującymi, czarnymi plamami w jego zewnętrznej połowie. Tułów czarnobrunatny, z przebiegającymi równoległe, kremowymi, podłużnymi liniami. Odwłok koloru czerwonego, z rzędem drobnych, czarnych plamek wzdłuż grzbietowej części. Zasięg występowania krasopani hery ograniczony jest do południowo-wschodniej części kraju. Gatunek ten preferuje nasłonecznione i dosyć wilgotne tereny leśne bądź otwarte, często występuje w dolinach strumieni i na obrzeżach dróg.

### Lokalizacja stanowisk



### Ocena stanu ochrony

#### Raporty do KE

- **2007:** XX (ALP), XX (CON)
- **2013:** XX (ALP), XX (CON)
- **2019:** XX (ALP), XX (CON)

### Szybki dostęp

- [Metodyka monitoringu \(PDF, do 10MB\)](#)
- [Wyniki monitoringu 2006-2007 \(PDF, do 10MB\)](#)
- [Wyniki monitoringu 2021 \(PDF, do 10MB\)](#)

### Status prawny i zagrożenie gatunku

#### Prawo międzynarodowe:

Dyrektywa Siedliskowa – załącznik II, gatunek priorytetowy

#### Prawo krajowe:

Ochrona gatunkowa – ochrona ścisła

#### Kategoria zagrożenia IUCN:

Czerwona lista IUCN – nieuwzględniona

Polska czerwona księga zwierząt. Bezkręgowce (2004) – VU